

4 Analyse speichern

Datei	Bearbeiten	Eingabe
Neu		Strg+n
Öffnen		Strg+y
Speichern		Strg+z
Speichern unter...		
Programm		
Exportieren		
Beenden		
		Strg+e

Speicherung der Analyse

5 Ergebnis anzeigen

Anzeigen	Optionen
Seitenwahl	
Summen/Mittelwerte	
Häufigkeiten	Strg+H
Bilder	
Hilfe	Strg+h

Anzeige der Häufigkeiten von Qualitätszuständen

Selektion der zu kalkulierenden Datenattribute

Nr	NAME	Beschreibung
	NR	Laufende-Nr
	ORT	Ort
	SUR	Schadensursache
	SAR	Schadensart
1	RWEG	Reparaturweg
	AW	Arbeitswert
	EPREIS	Preis
	BESCHR	Beschreibung

Anzeige der Ergebnisse

RWEG	Anzahl	Prozent(%)
7 Ersetzen mit Lack	1	25,0
9 Smart Repair	1	25,0
1 Ohne Reparatur	2	50,0

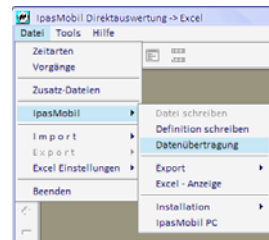
Scrollen der Anzeige mit



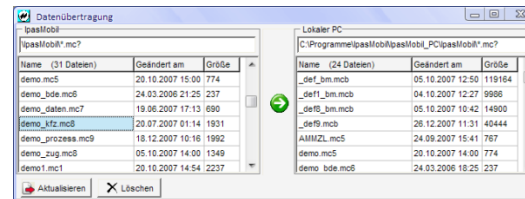
6 Detailanalyse

Datenübertragung nach IpasMobil - Direktauswertung

Verbinden Sie das mobile Erfassungsgerät mit dem PC und öffnen Sie IpasMobil – Excel mit



Auswahl von
-> Datei
-> IpasMobil
-> Datenübertragung



Auswahl der zu übertragenden Datei und Einlesen mit

Direktauswertung mit MS Excel



Erzeugen der Excel-Datei mit und Öffnen mit

Detailanalyse in MS Excel (Beispiel)

	A	B	C	D	E	F	G	H
1	KFZ-NR	Fahrtst.	Km-Stand	Vorsch	Offene	Zustand	Schl	Nav-DVD
2	M-XX 4366	WBAVC31060VB77300	6100			1	3	
3								

	A	B	C	D	E	F	G	H
1	Nr	Ort	S-Ursache	S-Art	R-Weg	AW	EUR	Beschreibung
2	1	V010 Stoßstange	3 Unfall	3 Bruch	7 Ersetzen mit Lack			
3	2	L990 Fahrer-Fenster	4 Glas	5 Steinschlag	9 Smart Repair			
4	3	310 Hinterrad	2 Gebrauch	1 Kratzer	1 Ohne Reparatur			
5	4	V030 Motorhaube	2 Gebrauch	2 Dellen	1 Ohne Reparatur			
6								

Alle Ergebnisse strukturiert in Excel für weitere Detail-Analysen (z.B. Pivot-Grafiken).

Weitere Informationen im Handbuch

- Erfassung von Skizzen
- Hinzufügen von Bildern und Sprachaufnahmen
- Definition Qualitätsmerkmale für das mobile Erfassungsgerät
- Programm Optionen

(Das Handbuch steht für Sie online unter www.mitterhauser.com)

Mobile Erfassungsgeräte (Beispiele)



Acer n311 3,7"



HTC X7500



Workabout pro

Zubehör zur Unterstützung Ihrer Arbeit



Schreib-Boards



Barcode Scanner



Interaktive Fallbeispiele und weitere Informationen unter:
www.mitterhauser.com

Erlenstraße 19 – 86399 Bobingen
Tel.: +49 8234/959950 Fax: +49 8234/959955
Email: support@mitterhauser.com