



**Schnelleinstieg  
IpasMobil – Zeitstudien**



**Analyseablauf - Überblick**

**Datenerfassung**

1 IpasMobil starten

2 Kopfdaten erfassen

3 Daten erfassen

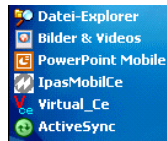
4 Analyse speichern

**Datenanalyse**

5 Ergebnisse anzeigen

6 Detailanalyse

1 IpasMobil starten



Starten von IpasMobil mit (Einstellung Programmvariante siehe Handbuch)

**IpasMobil - Oberfläche**

Navigation für erfasste Ablaufabschnitte

v	1	Z	7	8	9	10	11	85
L								90
6	E							96

AA | Zart | Beschreibung

1	TR	Auftrag empfangen	110
<2	TB	Motorteile aufnehmen	115
3	TB	Lager montieren	120
4	TB	E-Motor montieren	125
>5	TU	Motor prüfen	130
6	TR	E-Motor auf Band heben	135
140			

VSK EMO01 1

0,00	Zart	Vorg	Mark.	←	→	↕
21,99	Lösch	LöPos	Split	←	→	↕
0,00	Besch	BM	Pos	←	→	↕

Menü-Funktionen

Einzel- und Fortschrittszeit

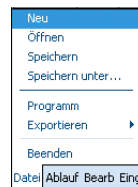
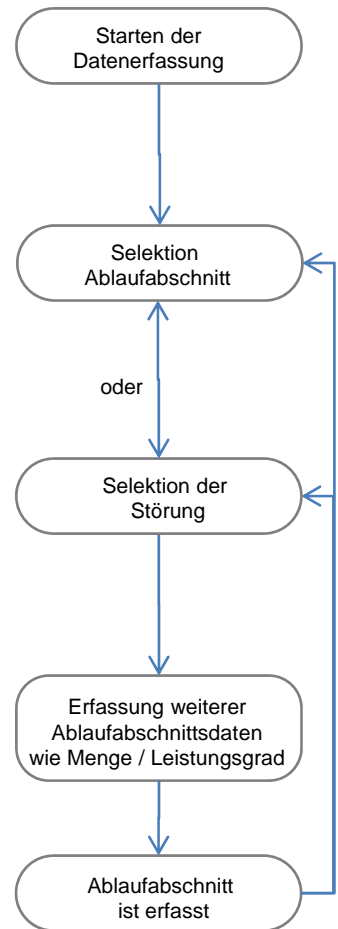
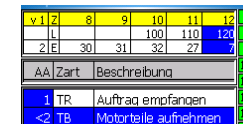
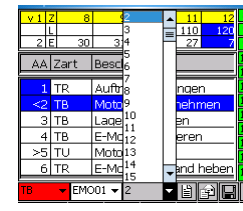
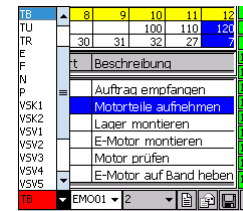
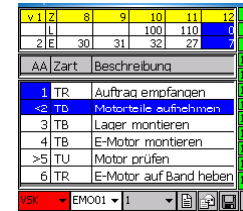
Auswahl und Selektion der Ablaufabschnitte und Zeitzarten

2 Kopfdaten erfassen



Beschreibung der Analyse-Eckdaten

3 Daten erfassen



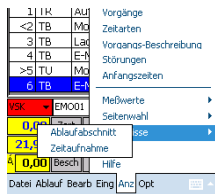
Öffnen einer mit vorbereiteten Analysedefinition

## 4 Analyse speichern



Speicherung der Analyse

## 5 Ergebnisse anzeigen



Anzeige der Ergebnisse nach Zeitarten / Prozesse

### Anzeige Ergebnis Ablaufabschnitt

v	z	7	AA-Ergebnis
6	E		AZ = 0,96
			Anz. = 1
			Ø Ti = 0,08727
1	TR		Ø LG = 115,00
<2	TB		TG = 0,1004
3	TB		TE = 0,1004
4	TB		AA-Nr. = 6
>5	TU		BM-AA = 11
6	TB		Erf.N = 0
vsk	EMC		Eps = 0,0
0,00	Zar		V-Zahl = 0,000
21,99	Löse		Sta = 0,0000

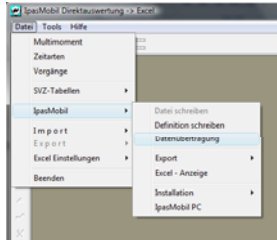
### Anzeige der Ergebnis Zeitaufnahme

v	z	7	Endergebnis
6	E		Aufnahmezeit
			tiu = 0,154
1	TR		tib = 1,535
<2	TB		TI = 18,57
3	TB		TR = 0,15
4	TB		Sonst = 0,00
>5	TU		AZ = 21,94
6	TB		vsk = 0,61
vsv			vsv = 0,76
vp			vp = 1,85
0,00	Zar		E = 0,00
21,99	Löse		

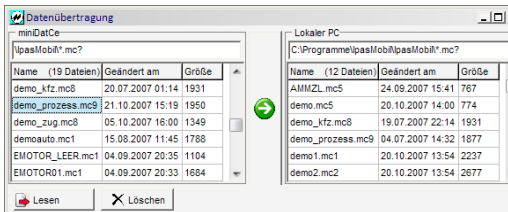
## 6 Detailanalyse

### Datenübertragung nach IpasMobil - Excel

Verbinden Sie das mobile Erfassungsgerät mit dem PC und öffnen Sie IpasMobil - Excel mit



Auswahl von Datei  
-> IpasMobil  
-> Datenübertragung



Auswahl der zu übertragenden Datei und Einlesen mit

### Direktauswertung mit MS Excel



Erzeugen der Excel-Datei mit IpasMobil – Excel mit und Öffnen mit

### Detailanalyse in MS Excel (Beispiel)

IPASWIN		Zeitaufnahme-Auswertung		Abgabe-Nr.: demo1	
AA	Bereiche	1	2	3	4
1	Auftrag empfangen	100	100	100	100
2	Motorseite aufarbeiten	1000	3,24	11	0,29
3	Lager montieren	1175	1,30	11	0,16
4	Motor montieren	1090	3,70	11	0,30
5	Motor prüfen	1160	1,80	11	0,15
6	Motor auf Band heben	115	0,36	11	0,34

- Alle Ergebnisse strukturiert in Excel für weitere Detail-Analysen (z.B. Pivot-Grafiken)
- Oder : Analyse und Weiterverarbeitung der Ergebnisse mit IpasWin

## Weitere Informationen im Handbuch



- Erfassung von Skizzen und Unterschriften
- Hinzufügen von Bildern und Sprachaufnahmen
- Definition neuer Vorgänge und Übertragung auf das mobile Erfassungsgerät
- Parameter-Einstellungen
- Erweiterte Auswertungen in IpasWin Vollversion

(Das Handbuch steht für Sie online unter [www.mitterhauser.com](http://www.mitterhauser.com))

## Mobile Erfassungsgeräte (Beispiele)



HP iPAQ 214

HTC X7500

Workabout pro

## Zubehör zur Unterstützung Ihrer Arbeit



Schreibboard

Barcode Scanner



Interaktive Fallbeispiele und weitere Informationen unter:  
[www.mitterhauser.com](http://www.mitterhauser.com)

Erlenstrasse 19 – 86399 Bobingen  
Tel.: +49 8234/959950 Fax: +49 8234/959955  
Email: support@mitterhauser.com