

Pos	Code	Bemerkung	h	Hf	N	TMU	Min
20	PT3	Reinigen		1	10	100	0,06
30	AC2	Lager		1	1	55	0,033
40	AH2	Lagerbock		1	1	45	0,027
50	PC1	Lager genau plazieren		1	1	30	0,018
60	HA2	Hammer		1	1	45	0,027
70	ZB2	Einschlagen		5	1	150	0,09
80	AD1	Fertig montiertes Lager		1	1	20	0,012
90	KA	zur Ablage		4	2	200	0,12

- Gruppe
- Karte
- Regeln
- Planvor
- Feld
- Kopie
- Einf
- Lösch
- Satz-Einf
- Satz-Lösch
- Eingabe
- Beschr

3_UAS_Grundvorgänge Aufnahmen und Plazieren

Auf+Plaz	Plazieren	Hilfsmit	Betätigen	Bewegung
Körperbw	Visuell	Prozess		

Menü-Funktionen MTM/WF-Analyse

1	2	3	4	5	6	7	8	9	10	11	12	13	14	15	←	↑	↕	↕
1	2	3	4	5	6	7	8	9	10	11	12	13	14	15	→	↓	↕	↕

Pos	Steuerung	Erster Satz	Min
2	Kopieren Strg+k	Vorherige Seite	0,06
3	Einfügen Strg+v	Vorheriger Satz	1 1 55 0,033
4	Löschen Strg+c	Nächster Satz	1 1 45 0,027
5	Markieren Strg+l	Nächste Seite	1 1 30 0,018
6	Positionieren Strg+l	Letzter Satz	1 1 45 0,027
7	Pos Ende und eins Strg+x	Erste Spalte	5 1 150 0,09
80	Suchen	Vorherige Spalten	1 1 20 0,012
90	Datensatz	Vorheriger Spalte	4 2 200 0,12
		Nächste Spalte	
		Nächste Spalten	
		Letzte Spalte	

Steuerung der Datensätze.

3_UAS_Grundvorgänge Aufnahmen und Plazieren

Auf+Plaz Plazieren Hilfsmitt Betätigen Bewegung

Körperbw Visuell Prozess

- Gruppe
- Karte
- Regeln
- Planvor
- Feld
- Kopie
- Einf
- Lösch
- Satz-Einf
- Satz-Lösch
- Eingabe
- Beschr

Menü-Funktionen Bearbeiten

1	2	3	4	5	6	7	8	9	10	11	12	13	14	15	←	↑	↕	↕
1	2	3	4	5	6	7	8	9	10	11	12	13	14	15	→	↓	↕	↕

Pos	Code	Bemerkung	Hf	N	TMU	Min
10	AD2	Lager zum Reinigen	1	1	45	0,027
20	PT3	Reinigen	1	10	100	0,06
30	AC2	Lager	1	1	55	0,033
40	AH2	Lagerbock	1	1	45	0,027
50	PC1	Lager genau platzieren	1	1	30	0,018
60	HA2	Hammer	1	1	45	0,027
70	ZB2	Einschlagen	5	1	150	0,09
80	AD1	Fertig montiertes Lager	1	1	20	0,012

Gruppe

Karte

Regeln

Planvor

Feld

Kopie

Einf

Lösch

Satz-Einf

Satz-Lösch

Eingabe

Beschr

3_UAS_Grundvorgänge Aufnahmen und Platzieren

Auf+Plaz	Platzieren	Hilfsmit	Betätigen	Bewegung
Körperbw	Visuell	Prozess		

1	2	3	4	5	6	7	8	9	10	11	12	13	14	15
1	2	3	4	5	6	7	8	9	10	11	12	13	14	15

Pos	Code	Bemerkung	h	Hf	N	TMU	Min
10	AD2	Lager zum Reinigen		1	1	45	0,027
20	PT3	Reinigen		1	10	100	0,06
30	AC2	Lager		1	1	55	0,033
40	AH2	Lagerbock		1	1	45	0,027
50	PC1	Lager genau plazieren		1	1	30	0,018
60	HA2	Hammer		1	1	45	0,027
70	ZB2	Einschlagen		5	1	150	0,09
80	AD1	Fertig montiertes Lager		1	1	20	0,012

Gruppe

Karte

Regeln

Planvor

Feld

Kopie

Einf

Lösch

Satz-Einf

Satz-Lösch

Eingabe

Beschr

3_UAS_Grundvorgänge Aufnahmen und Plazieren

Auf+Plaz	Plazieren	Hilfsmitt	Betätigen	Bewegung
Körperbw	Visuell	Prozess		

1	2	3	4	5	6	7	8	9	10	11	12	13	14	15
1	2	3	4	5	6	7	8	9	10	11	12	13	14	15

Pos	Code	Bemerkung	h	Hf	N	TMU	Min
10	AD2	Lager zum Reinigen		1	1	45	0,027
20	PT3	Reinigen		1	10	100	0,06
30	AC2	Lager		1	1	55	0,033
40	AH2	Lagerbock		1	1	45	0,027
50	PC1	Lager genau plazieren		1	1	30	0,018
60	HA2	Hammer		1	1	45	0,027
70	ZB2	Einschlagen		5	1	150	0,09
80	AD1	Fertig montiertes Lager		1	1	20	0,012

Gruppe

Karte

Regeln

Planvor

Feld

Kopie

Einf

Lösch

Satz-Einf

Satz-Lösch

Eingabe

Beschr

3_UAS_Grundvorgänge Aufnahmen und Plazieren

Auf+Plaz	Plazieren	Hilfsmitt	Betätigen	Bewegung
Körperbw	Visuell	Prozess		

1	2	3	4	5	6	7	8	9	10	11	12	13	14	15
1	2	3	4	5	6	7	8	9	10	11	12	13	14	15

Pos	Material	Planz	Planz	Planz	Planz	Min
1	eil				45	0,027
2		1	10	100		0,06
3		1	1	55		0,033
4		1	1	45		0,027
5	plazieren	1	1	30		0,018
6		1	1	45		0,027
70	ZB2 Einschlagen	5	1	150		0,09
80	AD1 Fertig montiertes Lager	1	1	20		0,012

Aktuelles Feld in den
Zwischenspeicher kopieren.

- Steuerung
- Kopieren** Strg+k
- Einfügen Strg+v
- Löschen Strg+c
- Markieren Strg+h
- Positionieren Strg+l
- Pos Ende und eins Strg+x
- Suchen
- Datensatz

- Gruppe
- Karte
- Regeln
- Planvor
- Feld
- Kopie
- Einf
- Lösch
- Satz-Einf
- Satz-Lösch
- Eingabe
- Beschr
- ?
- ←
-
- ↑
- ↓

3_UAS_Grundvorgänge Aufnahmen und Plazieren

Auf+Plaz	Plazieren	Hilfsmit	Betätigen	Bewegung
Körperbw	Visuell	Prozess		

1	2	3	4	5	6	7	8	9	10	11	12	13	14	15
1	2	3	4	5	6	7	8	9	10	11	12	13	14	15

Pos	Code	Bemerkung	h	Hf	N	TMU	Min
10	AD2	Lager zum Reinigen		1	1	45	0,027
20	PT3	Reinigen		1	10	100	0,06
30	AC2	Lager		1	1	55	0,033
40	AH2	Lagerbock		1	1	45	0,027
50	PC1	Lager genau plazieren		1	1	30	0,018
60	HA2	Hammer		1	1	45	0,027
70	ZB2	Einschlagen		5	1	150	0,09
80	AD1	Fertig montiertes Lager		1	1	20	0,012

Gruppe

Karte

Regeln

Planvor

Feld

Kopie

Einf

Lösch

Satz-Einf

Satz-Lösch

Eingabe

Beschr

3_UAS_Grundvorgänge Aufnahmen und Plazieren

Auf+Plaz	Plazieren	Hilfsmit	Betätigen	Bewegung
Körperbw	Visuell	Prozess		

1	2	3	4	5	6	7	8	9	10	11	12	13	14	15
1	2	3	4	5	6	7	8	9	10	11	12	13	14	15

Pos	Code	Bemerkung	h	Hf	N	TMU	Min
10	AD2	Lager zum Reinigen		1	1	45	0,027
20	PT3	Reinigen		1	10	100	0,06
30	AC2	Lager		1	1	55	0,033
40	AH2	Lagerbock		1	1	45	0,027
50	PC1	Lager genau platzieren		1	1	30	0,018
60	HA2	Hammer		1	1	45	0,027
70	ZB2	Einschlagen		5	1	150	0,09
80	AD1	Fertig montieren		1	1	20	0,012

Feld zum Einfügen positionieren.

3_UAS_Grundvorgänge Aufnahmen und Platzieren

Auf+Plaz	Plazieren	Hilfsmit	Betätigen	Bewegung
Körperbw	Visuell	Prozess		

1	2	3	4	5	6	7	8	9	10	11	12	13	14	15
1	2	3	4	5	6	7	8	9	10	11	12	13	14	15

Gruppe

Karte

Regeln

Planvor

Feld

Kopie

Einf

Lösch

Satz-Einf

Satz-Lösch

Eingabe

Beschr

AMMZL

[-] [□] [X]

Datei **Bearbeiten** Eingabe Anzeigen Optionen

Steuerung

Kopieren Strg+k

Einfügen Strg+v

Löschen Strg+c

Markieren Strg+l

Positionieren Strg+L

Pos Ende und eins Strg+x

Suchen

Datensatz

Zwischenspeicher in
aktuelles Feld kopieren.

Pos					TMU	Min	
1					45	0,027	
2			1	10	100	0,06	
3			1	1	55	0,033	
4			1	1	45	0,027	
5		plazieren	1	1	30	0,018	
6			1	1	45	0,027	
70	ZB2	Einschlagen	5	1	150	0,09	
80	AD1	Fertig montiertes Lager	1	1	20	0,012	

3_UAS_Grundvorgänge **Aufnahmen und Plazieren**

Auf+Plaz	Plazieren	Hilfsmit	Betätigen	Bewegung
Körperbw	Visuell	Prozess		

Beschr

1	2	3	4	5	6	7	8	9	10	11	12	13	14	15
1	2	3	4	5	6	7	8	9	10	11	12	13	14	15

Pos	Code	Bemerkung	h	Hf	N	TMU	Min
10	AD2	Lager zum Reinigen		1	1	45	0,027
20	PT3	Reinigen		1	10	100	0,06
30	AC2	Lager		1	1	55	0,033
40	AH2	Lagerbock		1	1	45	0,027
50	PC1	Lager genau platzieren		1	1	20	0,018
60	HA2	Lagerbock		1	1	45	0,027
70	ZB2	Einschlagen		1	1	100	0,09
80	AD1	Fertig montiertes Lager		1	1	20	0,012

Zwischenspeicher in aktuelles Feld kopiert.

3_UAS_Grundvorgänge Aufnahmen und Platzieren

Auf+Plaz	Plazieren	Hilfsmittel	Betätigen	Bewegung
Körperbw	Visuell	Prozess		

Gruppe

Karte

Regeln

Planvor

Feld

Kopie

Einf

Lösch

Satz-Einf

Satz-Lösch

Eingabe

Beschr

1	2	3	4	5	6	7	8	9	10	11	12	13	14	15
1	2	3	4	5	6	7	8	9	10	11	12	13	14	15

Po	h	Hf	N	TMU	Min	
1		1	1	45	0,027	
2		1	10	100	0,06	
3		1	1	55	0,033	
4		1	1	45	0,027	
5	plazieren	1	1	30	0,018	
6		1	1	45	0,027	
70	ZB2	Einschlagen	5	1	150	0,09
80	AD1	Fertig montiertes Lager	1	1	20	0,012

Aktuelles Feld löschen.

- Steuerung
- Kopieren Strg+k
- Einfügen Strg+v
- Löschen Strg+c
- Markieren Strg+l
- Positionieren Strg+l
- Pos Ende und eins Strg+x
- Suchen
- Datensatz

- Gruppe
- Karte
- Regeln
- Planvor
- Feld
- Kopie
- Einf
- Lösch
- Satz-Einf
- Satz-Lösch
- Eingabe
- Beschr
- ?
- ←
- ↶
- ↷
-
- ↶
- ↷
- ↶
- ↷

3_UAS_Grundvorgänge Aufnahmen und Plazieren

Auf+Plaz	Plazieren	Hilfsmit	Betätigen	Bewegung
Körperbw	Visuell	Prozess		

1	2	3	4	5	6	7	8	9	10	11	12	13	14	15
1	2	3	4	5	6	7	8	9	10	11	12	13	14	15

Pos	Code	Bemerkung	h	Hf	N	TMU	Min
10	AD2	Lager zum Reinigen		1	1	45	0,027
20	PT3	Reinigen		1	10	100	0,06
30	AC2	Lager		1	1	55	0,033
40	AH2	Lagerbock		1	1	45	0,027
50	PC1	Lager genau platzieren		1	1	30	0,018
60	HA2						0,027
70	ZB2	Einschlagen					0,09
80	AD1	Fertig montiertes Lager		1	1	20	0,012

Aktuelles Feld gelöscht.

3_UAS_Grundvorgänge Aufnahmen und Platzieren

Auf+Plaz	Plazieren	Hilfsmit	Betätigen	Bewegung
Körperbw	Visuell	Prozess		

Gruppe

Karte

Regeln

Planvor

Feld

Kopie

Einf

Lösch

Satz-Einf

Satz-Lösch

Eingabe

Beschr

1	2	3	4	5	6	7	8	9	10	11	12	13	14	15
1	2	3	4	5	6	7	8	9	10	11	12	13	14	15

Pos	h	Hf	N	TMU	Min	
1	einigen		1	1	45	0,027
2			1	10	100	0,06
3			1	1	55	0,033
4			1	1	45	0,027
5	plazieren		1	1	30	0,018
6			1	1	45	0,027
70	ZB2	Einschlagen	5	1	150	0,09
80	AD1	Fertig montiertes Lager	1	1	20	0,012

- Steuerung
- Kopieren Strg+k
- Einfügen Strg+v
- Löschen Strg+c
- Markieren Strg+h**
- Positionieren Strg+L
- Pos Ende und eins Strg+x
- Suchen
- Datensatz

1. aktuellen Datensatz markieren.

Gruppe

Karte

Regeln

Planvor

Feld

Kopie

Einf

Lösch

Satz-Einf

Satz-Lösch

Eingabe

Beschr

3_UAS_Grundvorgänge ▼ Aufnahmen und Plazieren ▼

Auf+Plaz	Plazieren	Hilfsmitt	Betätigen	Bewegung
Körperbw	Visuell	Prozess		

1	2	3	4	5	6	7	8	9	10	11	12	13	14	15
1	2	3	4	5	6	7	8	9	10	11	12	13	14	15

Pos	Code	Bemerkung	h	Hf	N	TMU	Min
10	AD2	Lager zum Reinigen		1	1	45	0,027
20	PT3	Reinigen		1	10	100	0,06
30	AC2	Lager		1	1	55	0,033
40	AH2	Lagerbock		1	1	45	0,027
50	PC1	Lager genau platzieren		1	1	30	0,018
60	HA2			1	1	45	0,027
70	ZB2	Einschlagen		5	1	150	0,09
80	AD1	Fertig montiertes Lager		1	1	20	0,012

Gruppe

Karte

Regeln

Planvor

Feld

Kopie

Einf

Lösch

Satz-Einf

Satz-Lösch

Eingabe

Beschr

3_UAS_Grundvorgänge Aufnahmen und Platzieren

Auf+Plaz	Platzieren	Hilfsmitt	Betätigen	Bewegung
Körperbw	Visuell	Prozess		

1	2	3	4	5	6	7	8	9	10	11	12	13	14	15
1	2	3	4	5	6	7	8	9	10	11	12	13	14	15

Pos	Code	Bemerkung	h	Hf	N	TMU	Min
10	AD2	Lager zum Reinigen		1	1	45	0,027
20	PT3	Reinigen			0	100	0,06
30	AC2	Lager			1	55	0,033
40	AH2	Lagerbock		1	1	45	0,027
50	PC1	Lager genau plazieren		1	1	30	0,018
60	HA2			1	1	45	0,027
70	ZB2	Einschlagen		5	1	150	0,09
80	AD1	Fertig montiertes Lager		1	1	20	0,012

Datensatz positionieren.

3_UAS_Grundvorgänge Aufnahmen und Plazieren

Auf+Plaz	Plazieren	Hilfsmit	Betätigen	Bewegung
Körperbw	Visuell	Prozess		

1	2	3	4	5	6	7	8	9	10	11	12	13	14	15
1	2	3	4	5	6	7	8	9	10	11	12	13	14	15

Gruppe

Karte

Regeln

Planvor

Feld

Kopie

Einf

Lösch

Satz-Einf

Satz-Lösch

Eingabe

Beschr

Pos	h	Hf	N	TMU	Min
1	einigen	1	1	45	0,027
2		1	10	100	0,06
3		1	1	55	0,033
4		1	1	45	0,027
5	plazieren	1	1	30	0,018
6		1	1	45	0,027
70	ZB2 Einschlagen	5	1	150	0,09
80	AD1 Fertig montiertes Lager	1	1	20	0,012

- Steuerung
- Kopieren Strg+k
- Einfügen Strg+v
- Löschen Strg+c
- Markieren Strg+h**
- Positionieren Strg+L
- Pos Ende und eins Strg+x
- Suchen
- Datensatz

2. aktuellen Datensatz markieren.

Gruppe

Karte

Regeln

Planvor

Feld

Kopie

Einf

Lösch

Satz-Einf

Satz-Lösch

Eingabe

Beschr

3_UAS_Grundvorgänge ▼ Aufnahmen und Plazieren ▼

Auf+Plaz	Plazieren	Hilfsmitt	Betätigen	Bewegung
Körperbw	Visuell	Prozess		

1	2	3	4	5	6	7	8	9	10	11	12	13	14	15
1	2	3	4	5	6	7	8	9	10	11	12	13	14	15

Pos	Code	Bemerkung	h	Hf	N	TMU	Min
10	AD2	Lager zum Reinigen		1	1	45	0,027
20	PT3	Reinigen		1	10	100	0,06
30	AC2	Lager		1	1	55	0,033
40	AH2	Lagerbock		1	1	45	0,027
50	PC1	Lager genau plazieren		1	1	30	0,018
60	HA2			1	1	45	0,027
70	ZB2	Einschlagen		5	1	150	0,09
80	AD1	Fertig montiertes Lager		1	1	20	0,012

- Gruppe
- Karte
- Regeln
- Planvor
- Feld
- Kopie
- Einf
- Lösch

3_UAS_Grundvorgänge Aufnahmen und Plazieren

Auf+Plaz	Plazieren	Hilfsmit	Betätigen	Bewegung
Körperbw	Visuell	Prozess		

- Satz-Einf
- Satz-Lösch
- Eingabe
- Beschr
-
-

1	2	3	4	5	6	7	8	9	10	11	12	13	14	15
1	2	3	4	5	6	7	8	9	10	11	12	13	14	15

-

Po	h	Hf	N	TMU	Min	
1	einigen	1	1	45	0,027	
2		1	10	100	0,06	
3			1	55	0,033	
4			1	45	0,027	
5			1	30	0,018	
6		1	1	45	0,027	
70	ZB2	Einschlagen	5	1	150	0,09
80	AD1	Fertig montiertes Lager	1	1	20	0,012

- Steuerung
- Kopieren Strg+k
- Einfügen Strg+v
- Löschen Strg+c
- Markieren Strg+l
- Positionieren Strg+L**
- Pos Ende und eins Strg+x
- Suchen
- Datensatz

Markierte Datensätze anzeigen und positionieren.

3_UAS_Grundvorgänge Aufnahmen und Plazieren

Auf+Plaz	Plazieren	Hilfsmit	Betätigen	Bewegung
Körperbw	Visuell	Prozess		

Gruppe

Karte

Regeln

Planvor

Feld

Kopie

Einf

Lösch

Satz-Einf

Satz-Lösch

Eingabe

Beschr

1	2	3	4	5	6	7	8	9	10	11	12	13	14	15
1	2	3	4	5	6	7	8	9	10	11	12	13	14	15



Position anwählen

Pos	Code	Bemerkung	h	Hf	N	TMU	Min
60	HA2					45	0,027
80	AD1	Fertig montiert				20	0,012

Wenn Sie einen Datensatz markieren und mit OK bestätigen, können Sie sehr einfach zu diesem Datensatz positionieren.

- Gruppe
- Karte
- Regeln
- Planvor
- Feld
- Kopie
- Einf
- Lösch
- Satz-Einf
- Satz-Lösch
- Eingabe
- Beschr
- Icons: document, folder, save, help, navigation arrows

Schließen

OK

Pos	Code	Bemerkung	h	Hf	N	TMU	Min
10	AD2	Lager zum Reinigen		1	1	45	0,027
20	PT3	Reinigen		1	10	100	0,06
30	AC2	Lager		1	1	55	0,033
40	AH2	Lagerbock		1	1	45	0,027
50	PC1	Lager genau platzieren		1	1	30	0,018
60	HA2			1	1	45	0,027
70	ZB2	Einschlagen		5	1	150	0,09
80	AD1	Fertig montiertes Lager		1	1	20	0,012

Gruppe

Karte

Regeln

Planvor

Feld

Kopie

Einf

Lösch

Satz-Einf

Satz-Lösch

Eingabe

Beschr

3_UAS_Grundvorgänge Aufnahmen und Platzieren

Auf+Plaz	Platzieren	Hilfsmitt	Betätigen	Bewegung
Körperbw	Visuell	Prozess		

1	2	3	4	5	6	7	8	9	10	11	12	13	14	15
1	2	3	4	5	6	7	8	9	10	11	12	13	14	15

Po	h	Hf	N	TMU	Min
1	einigen	1	1	45	0,027
2		1	10	100	0,06
3		1	1	55	0,033
4			1	45	0,027
5			1	30	0,018
6			1	45	0,027
70	ZB2	Einschlagen	5	150	0,09
80	AD1	Fertig montiertes Lager	1	20	0,012

- Steuerung
- Kopieren Strg+k
- Einfügen Strg+v
- Löschen Strg+c
- Markieren Strg+l
- Positionieren Strg+L
- Pos Ende und eins** Strg+x
- Suchen
- Datensatz

Es wird auf den nächsten leeren Datensatz positioniert.

3_UAS_Grundvorgänge ▼ Aufnahmen und Plazieren ▼

Auf+Plaz	Plazieren	Hilfsmit	Betätigen	Bewegung
Körperbw	Visuell	Prozess		

Gruppe

Karte

Regeln

Planvor

Feld

Kopie

Einf

Lösch

Satz-Einf

Satz-Lösch

Eingabe

Beschr

1	2	3	4	5	6	7	8	9	10	11	12	13	14	15
1	2	3	4	5	6	7	8	9	10	11	12	13	14	15

Pos	Code	Bemerkung	h	Hf	N	TMU	Min
30	AC2	Lager		1	1	55	0,033
40	AH2	Lagerbock		1	1	45	0,027
50	PC1	Lager genau plazieren		1	1	30	0,018
60	HA2			1	1	45	0,027
70	ZB2	Einschlagen		5	1	150	0,09
80	AD1	Fertig montiertes Lager		1	1	20	0,012
90	KA	zur Ablage		4	2	200	0,12

- Gruppe
- Karte
- Regeln
- Planvor
- Feld
- Kopie
- Einf
- Lösch

3_UAS_Grundvorgänge Aufnahmen und Plazieren

Auf+Plaz	Plazieren	Hilfsmit	Betätigen	Bewegung
Körperbw	Visuell	Prozess		

- Satz-Einf
- Satz-Lösch
- Eingabe
- Beschr
-
-
-
-
-
-
-
-

1	2	3	4	5	6	7	8	9	10	11	12	13	14	15
1	2	3	4	5	6	7	8	9	10	11	12	13	14	15

-
-
-
-

Pos	Code	Bemerkung	h	Hf	N	TMU	Min
10	AD2	Lager zum Reinigen		1	1	45	0,027
20	PT3	Reinigen		1	10	100	0,06
30	AC2	Lager		1	1	55	0,033
40	AH2	Lagerbock		1	1	45	0,027
50	PC1	Lager genau platzieren		1	1	30	0,018
60	HA2			1	1	45	0,027
70	ZB2	Einschlagen		5	1	150	0,09
80	AD1	Fertig montiertes Lager		1	1	20	0,012

Gruppe
Karte
Regeln
Planvor
Feld
Kopie
Einf
Löschen
Satz-Einf
Satz-Lösch
Eingabe
Beschr

3_UAS_Grundvorgänge Aufnahmen und Platzieren

Auf+Plaz	Platzieren	Hilfsmitt	Betätigen	Bewegung
Körperbw	Visuell	Prozess		

1	2	3	4	5	6	7	8	9	10	11	12	13	14	15
1	2	3	4	5	6	7	8	9	10	11	12	13	14	15

AMMZL

Datei Bearbeiten Eingabe Anzeigen Optionen

Pos	Code	Bemerkung	h	Hf	N	TMU	Min	Gruppe
10	AD2	Lager zum Reinigen		1	1	45	0,027	Karte
20	PT3	Reinigen		1	10	100	0,06	Regeln
30	AC2	Lager		1	1	55	0,033	Planvor
40	AH2	Lagerbock		1	1	45	0,027	
50	PC1	Lager genau plazierte						
60	HA2							
70	ZB2	Einschlagen						
80	AD1	Fertig montiertes Lager						

3_UAS_Grundvorgänge

Auf+Plaz Plazieren Hilfe

Körperbw Visuell Pro

Suchen

Suchwert

Feld-Name POS

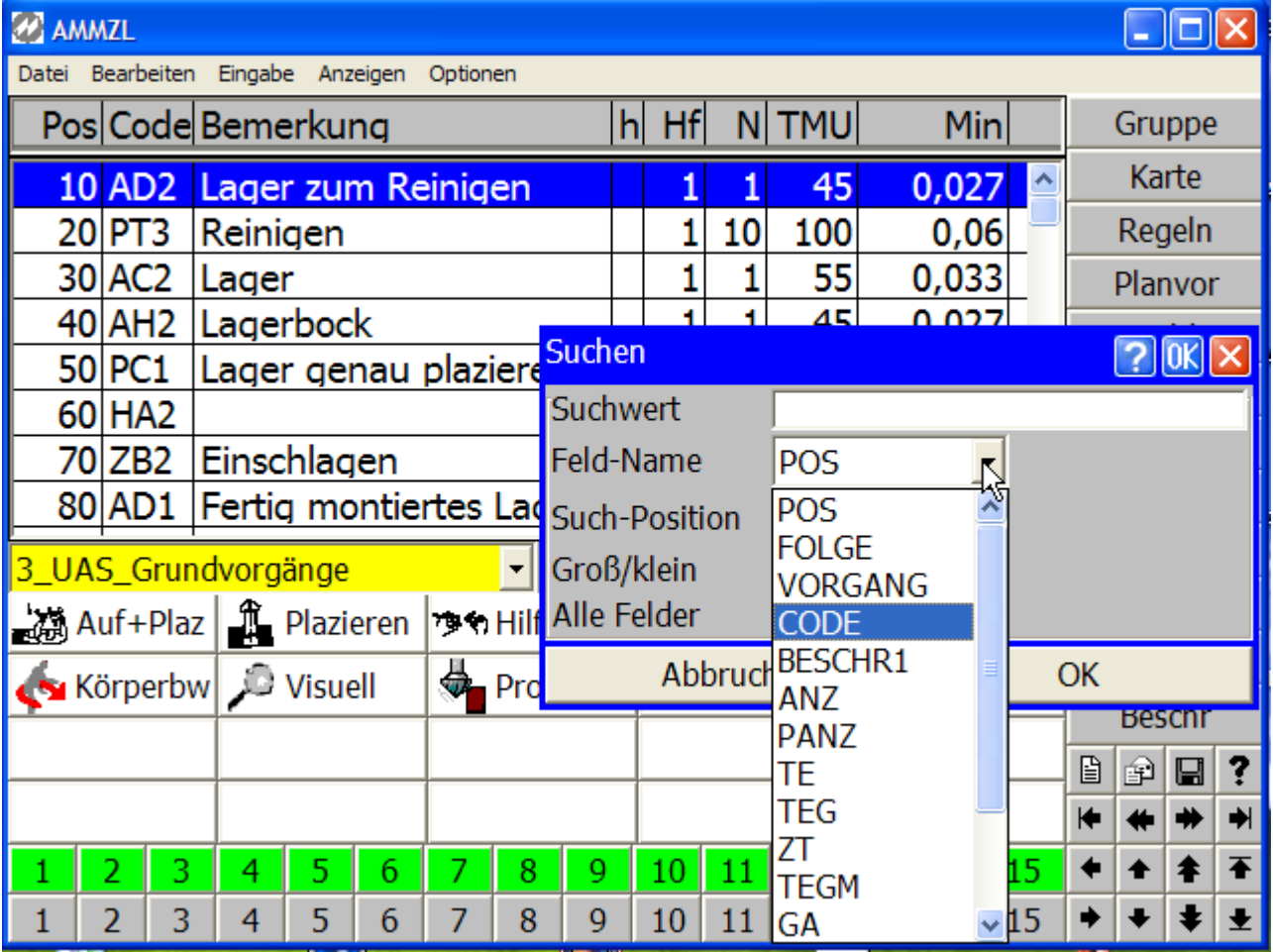
Such-Position beliebig

Groß/klein

Alle Felder

Abbruch OK

Beschreibung														
1	2	3	4	5	6	7	8	9	10	11	12	13	14	15
1	2	3	4	5	6	7	8	9	10	11	12	13	14	15



Pos	Code	Bemerkung	h	Hf	N	TMU	Min
10	AD2	Lager zum Reinigen		1	1	45	0,027
20	PT3	Reinigen		1	10	100	0,06
30	AC2	Lager		1	1	55	0,033
40	AH2	Lagerbock		1	1	45	0,027
50	PC1	Lager genau plazierte					
60	HA2						
70	ZB2	Einschlagen					
80	AD1	Fertig montiertes Lager					

- Gruppe
- Karte
- Regeln
- Planvor

Suchen [?] [OK] [X]

Suchwert:

Feld-Name: POS

Such-Position: POS

Groß/klein: FOLGE

Alle Felder: VORGANG

CODE

BESCHR1

ANZ

PANZ

TE

TEG

ZT

TEGM

GA

Abbruch [OK]

3_UAS_Grundvorgänge

Auf+Plaz Plazieren Hilf

Körperbw Visuell Pro

1	2	3	4	5	6	7	8	9	10	11
1	2	3	4	5	6	7	8	9	10	11

Beschr

Pos	Code	Bemerkung	h	Hf	N	TMU	Min	Gruppe
10	AD2	Lager zum Reinigen		1	1	45	0,027	Karte
20	PT3	Reinigen		1	10	100	0,06	Regeln
30	AC2	Lager		1	1	55	0,033	Planvor
40	AH2	Lagerbock		1	1	45	0,027	
50	PC1	Lager genau plazierte						
60	HA2							
70	ZB2	Einschlagen						
80	AD1	Fertig montiertes Lager						

3_UAS_Grundvorgänge															
	Auf+Plaz		Plazieren		Hilfe		Körperbw		Visuell		Pro				
1	2	3	4	5	6	7	8	9	10	11	12	13	14	15	
1	2	3	4	5	6	7	8	9	10	11	12	13	14	15	

Suchen ? OK X

Suchwert

Feld-Name CODE

Such-Position beliebig

Groß/klein

Alle Felder

Abbruch OK

AMMZL

Datei Bearbeiten Eingabe Anzeigen Optionen

Pos	Code	Bemerkung	h	Hf	N	TMU	Min	Gruppe
10	AD2	Lager zum Reinigen		1	1	45	0,027	Karte
20	PT3	Reinigen		1	10	100	0,06	Regeln
30	AC2	Lager		1	1	55	0,033	Planvor
40	AH2	Lagerbock		1	1	45	0,027	
50	PC1	Lager genau plazierte						
60	HA2							
70	ZB2	Einschlagen						
80	AD1	Fertig montiertes Lager						

3_UAS_Grundvorgänge

Auf+Plaz Plazieren Hilfe

Körperbw Visuell Pro

Suchen

Suchwert

Feld-Name

Such-Position

Groß/klein

Alle Felder

Abbruch OK

Beschreibung														
1	2	3	4	5	6	7	8	9	10	11	12	13	14	15
1	2	3	4	5	6	7	8	9	10	11	12	13	14	15

Pos	Code	Bemerkung	h	Hf	N	TMU	Min
10	AD2	Lager zum Reinigen		1	1	45	0,027
20	PT3	Reinigen		1	10	100	0,06
30	AC2	Lager		1	1	55	0,033
40	AH2	Lagerbock		1	1	45	0,027
50	PC1	Lager genau platzieren		1	1	30	0,018
60	HA2			1	1	45	0,027
70	ZB2	Einschlagen		5	1	150	0,09
80	AD1	Fertig montiertes Lager		1	1	20	0,012

Gruppe
Karte
Regeln
Planvor
Feld
Kopie
Einf
Löschen
Satz-Einf
Satz-Lösch
Eingabe
Beschr

3_UAS_Grundvorgänge Aufnahmen und Platzieren

Auf+Plaz	Platzieren	Hilfsmitt	Betätigen	Bewegung
Körperbw	Visuell	Prozess		

1	2	3	4	5	6	7	8	9	10	11	12	13	14	15
1	2	3	4	5	6	7	8	9	10	11	12	13	14	15

AMMZL

[-] [□] [X]

Datei | **Bearbeiten** | Eingabe | Anzeigen | Optionen

Pos	h	Hf	N	TMU	Min
1	einigen	1	1	45	0,027
2		1	10	100	0,06
3		1	1	55	0,033
4		1	1	45	0,027
5		1	1	30	0,018
70	ZB2	Einschlagen			
80	AD1	Fertig montiertes Lager	1		

Gruppe
 Karte
 Regeln
 Planvor
 Feld
 Kopie
 Einf
 Lösch
 Satz-Einf
 Satz-Lösch
 Eingabe
 Beschr

Suchen... Strg+f
 Weitersuchen Strg+N
 Ersetzen... Strg+Y

Nächsten Datensatz mit gleichen Suchkriterien suchen.

3_UAS_Grundvorgänge | Aufnahmen und Plazieren

Auf+Plaz	Plazieren	Hilfsmit	Betätigen	Bewegung
Körperbw	Visuell	Prozess		

1	2	3	4	5	6	7	8	9	10	11	12	13	14	15
1	2	3	4	5	6	7	8	9	10	11	12	13	14	15

Pos	Code	Bemerkung	h	Hf	N	TMU	Min
10	AD2	Lager zum Reinigen		1	1	45	0,027
20	PT3	Reinigen		1	10	100	0,06
30	AC2	Lager		1	1	55	0,033
40	AH2	Lagerbock		1	1	45	0,027
50	PC1	Lager genau platzieren		1	1	30	0,018
60	HA2			1	1	45	0,027
70	ZB2	Einschlagen		5	1	150	0,09
80	AD1	Fertig montiertes Lager		1	1	20	0,012

Gruppe

Karte

Regeln

Planvor

Feld

Kopie

Einf

Lösch

Satz-Einf

Satz-Lösch

Eingabe

Beschr

3_UAS_Grundvorgänge Aufnahmen und Platzieren

Auf+Plaz	Platzieren	Hilfsmitt	Betätigen	Bewegung
Körperbw	Visuell	Prozess		

1	2	3	4	5	6	7	8	9	10	11	12	13	14	15
1	2	3	4	5	6	7	8	9	10	11	12	13	14	15

AMMZL

[-] [□] [X]

Datei | **Bearbeiten** | Eingabe | Anzeigen | Optionen

Po	h	Hf	N	TMU	Min
1	einigen	1	1	45	0,027
2		1	10	100	0,06
3		1	1	55	0,033
4		1	1	45	0,027
5		1	1	30	0,018
6		1	1	45	0,027
70	ZB2	Einschlagen			
80	AD1	Fertig montiertes Lager		1	

Gruppe
 Karte
 Regeln
 Planvor
 Feld
 Kopie
 Einf
 Lösch
 Satz-Einf
 Satz-Lösch
 Eingabe
 Beschr

Suchen... Strg+f
 Weitersuchen Strg+N
 Ersetzen... Strg+Y

Eingabemaske wird
 eingeblendet und es kann eine
 Sucheingabe sowie die Ersetz-
 Eingabe feldbezogen
 eingetragen werden.

3_UAS_Grundvorgänge | Aufnahmen

Auf+Plaz	Plazieren	Hilfsmitt	Betätigen	Bewegung
Körperbw	Visuell	Prozess		

1 2 3 4 5 6 7 8 9 10 11 12 13 14 15

1 2 3 4 5 6 7 8 9 10 11 12 13 14 15

AMMZL

Datei Bearbeiten Eingabe Anzeigen Optionen

Pos	Code	Bemerkung	h	Hf	N	TMU	Min	Gruppe
10	AD2	Lager zum Reinigen		1	1	45	0,027	Karte
20	PT3	Reinigen		1	10	100	0,06	Regeln
30	AC2	Lager		1	1	55	0,033	Planvor
40	AH2	Lagerbock						
50	PC1	Lager genau plazier						
60	HA2							
70	ZB2	Einschlagen						
80	AD1	Fertig montiertes La						

3_UAS_Grundvorgänge

Auf+Plaz
 Plazieren
 Hilfen

Körperbw
 Visuell
 Prüfen

Suchen und ersetzen

Suchen nach: A

Ersetzen durch:

Feld-Name: CODE

Such-Position: beliebig

Groß/klein:

Alle ersetzen:

Abbruch OK

1	2	3	4	5	6	7	8	9	10	11	12	13	14	15
1	2	3	4	5	6	7	8	9	10	11	12	13	14	15

Pos	Code	Bemerkung	h	Hf	N	TMU	Min
10	AD2	Lager zum Reinigen		1	1	45	0,027
20	PT3	Reinigen		1	10	100	0,06
30	AC2	Lager		1	1	55	0,033
40	AH2	Lagerbock		1	1	45	0,027
50	PC1	Lager genau platzieren		1	1	30	0,018
60	HA2			1	1	45	0,027
70	ZB2	Einschlagen		5	1	150	0,09
80	AD1	Fertig montiertes Lager		1	1	20	0,012

Gruppe
Karte
Regeln
Planvor
Feld
Kopie
Einf
Löschen
Satz-Einf
Satz-Lösch
Eingabe
Beschr

3_UAS_Grundvorgänge Aufnahmen und Platzieren

Auf+Plaz	Platzieren	Hilfsmitt	Betätigen	Bewegung
Körperbw	Visuell	Prozess		

1	2	3	4	5	6	7	8	9	10	11	12	13	14	15
1	2	3	4	5	6	7	8	9	10	11	12	13	14	15

Pos	Code	Bemerkung	h	Hf	N	TMU	Min
10	AD2	Lager zum Reinigen		1	1	45	0,027
20	PT3	Reinigen		1	10	100	0,06
30	AC2	Lager		1	1	55	0,033
40	AH2	Lagerbock		1	1	45	0,027
50	PC1	Lager genau plazieren		1	1	30	0,018
60	HA2			1	1	45	0,027
70	ZB2	Einschlagen		5	1	150	0,09
80	AD1	Fertig montiertes Lager		1	1	20	0,012

Gruppe

Karte

Regeln

Planvor

Feld

Kopie

Einf

Lösch

Satz-Einf

Satz-Lösch

Eingabe

Beschr

3_UAS_Grundvorgänge Aufnahmen und Plazieren

Auf+Plaz	Plazieren	Hilfsmitt	Betätigen	Bewegung
Körperbw	Visuell	Prozess		

1	2	3	4	5	6	7	8	9	10	11	12	13	14	15
1	2	3	4	5	6	7	8	9	10	11	12	13	14	15

Pos	Code	Bemerkung	h	Hf	N	TMU	Min
10	AD2	Lager zum Reinigen		1	1	45	0,027
20	PT3	Reinigen		1	10	100	0,06
30	AC2	Lager		1	1	55	0,033
40	AH2	Lagerbock		1	1	45	0,027
50	PC1	Lager genau plazieren		1	1	30	0,018
60	HA2			1	1	45	0,027
70	ZB2	Einschlagen		5	1	150	0,09
80	AD1	Fertig montiertes Lager		1	1	20	0,012

Gruppe

Karte

Regeln

Planvor

Feld

Kopie

Einf

Lösch

Satz-Einf

Satz-Lösch

Eingabe

Beschr

3_UAS_Grundvorgänge Aufnahmen und Plazieren

Auf+Plaz	Plazieren	Hilfsmitt	Betätigen	Bewegung
Körperbw	Visuell	Prozess		

1	2	3	4	5	6	7	8	9	10	11	12	13	14	15
1	2	3	4	5	6	7	8	9	10	11	12	13	14	15

AMMZL

[-] [□] [X]

Datei | **Bearbeiten** | Eingabe | Anzeigen | Optionen

Po	h	Hf	N	TMU	Min
1	einigen	1	1	45	0,027
2		1	10	100	0,06
3		1	1	55	0,033
4		1	1	45	0,027
5	plazieren	1	1	30	0,018
6			1	45	0,027

Gruppe
 Karte
 Regeln
 Planvor
 Feld
 Kopie
 Einf
 Lösch
 Satz-Einf
 Satz-Lösch
 Eingabe
 Beschr

70 ZB2 Einschlagen
 80 AD1 Fertig montie

3_UAS_Grundvorgänge
 und Plazieren

Auf+Plaz Plazieren Hilfsmit Betätigen Bewegung
 Körperbw Visuell Prozess

1 2 3 4 5 6 7 8 9 10 11 12 13 14 15
 1 2 3 4 5 6 7 8 9 10 11 12 13 14 15

Steuerung
 Kopieren Strg+k
 Einfügen Strg+v
 Löschen Strg+c
 Markieren Strg+l
 Positionieren Strg+L
 Pos Ende und eins Strg+x
 Suchen
 Datensatz

Rückgängig Strg+T
 Ausschneiden Strg+A
Kopieren Strg+K
 Einfügen Strg+V
 Überschreiben Strg+Ü
 Löschen Strg+F

Aktuellen Datensatz in den
 Zwischenspeicher kopieren.

Pos	Code	Bemerkung	h	Hf	N	TMU	Min
10	AD2	Lager zum Reinigen		1	1	45	0,027
20	PT3	Reinigen		1	10	100	0,06
30	AC2	Lager		1	1	55	0,033
40	AH2	Lagerbock		1	1	45	0,027
50	PC1	Lager genau plazieren		1	1	30	0,018
60	HA2						0,027
70	ZB2	Einschlagen		1	1	150	0,09
80	AD1	Fertig montiertes Lager		1	1	20	0,012

Neuen Datensatz positionieren.

3_UAS_Grundvorgänge Aufnahmen und Plazieren

Auf+Plaz	Plazieren	Hilfsmit	Betätigen	Bewegung
Körperbw	Visuell	Prozess		

Gruppe

Karte

Regeln

Planvor

Feld

Kopie

Einf

Lösch

Satz-Einf

Satz-Lösch

Eingabe

Beschr

1	2	3	4	5	6	7	8	9	10	11	12	13	14	15
1	2	3	4	5	6	7	8	9	10	11	12	13	14	15

Pos	Code	Bemerkung	h	Hf	N	TMU	Min
10	AD2	Lager zum Reinigen		1	1	45	0,027
20	PT3	Reinigen		1	10	100	0,06
30	AC2	Lager		1	1	55	0,033
40	AH2	Lagerbock		1	1	45	0,027
50	PC1	Lager genau plazieren		1	1	30	0,018
60	HA2			1	1	45	0,027
70	ZB2	Einschlagen		5	1	150	0,09
80	AD1	Fertig montiertes Lager		1	1	20	0,012

Gruppe

Karte

Regeln

Planvor

Feld

Kopie

Einf

Lösch

Satz-Einf

Satz-Lösch

Eingabe

Beschr

3_UAS_Grundvorgänge Aufnahmen und Plazieren

Auf+Plaz	Plazieren	Hilfsmit	Betätigen	Bewegung
Körperbw	Visuell	Prozess		

1	2	3	4	5	6	7	8	9	10	11	12	13	14	15
1	2	3	4	5	6	7	8	9	10	11	12	13	14	15

AMMZL

[-] [□] [X]

Datei | **Bearbeiten** | Eingabe | Anzeigen | Optionen

Po	h	Hf	N	TMU	Min	
1	einigen	1	1	45	0,027	
2		1	10	100	0,06	
3		1	1	55	0,033	
4		1	1	45	0,027	
5	plazieren	1	1	30	0,018	
6		1	1	45	0,027	
70	ZB2	Einschlagen		1	150	0,09
80	AD1	Fertig montie				

Gruppe
 Karte
 Regeln
 Planvor
 Feld
 Kopie
 Einf
 Lösch
 Satz-Einf
 Satz-Lösch
 Eingabe
 Beschr

3_UAS_Grundvorgänge

Auf+Plaz	Plazieren	Hilfsmittel	Betätigen	Bewegung
Körperbau	Visuell	Prozess		

Rückgängig Strg+T
 Ausschneiden Strg+A
 Kopieren Strg+K
Einfügen Strg+V
 Überschreiben Strg+Ü
 Löschen Strg+F

An der aktuellen Position wird ein leerer Datensatz eingefügt.

1	2	3	4	5	6	7	8	9	10	11	12	13	14	15
1	2	3	4	5	6	7	8	9	10	11	12	13	14	15

Pos	Code	Bemerkung	h	Hf	N	TMU	Min
30	AC2	Lager		1	1	55	0,033
40	AH2	Lagerbock		1	1	45	0,027
50	PC1	Lager genau plazieren		1	1	30	0,018
60							
70	HA2			1	1	45	0,027
80	ZB2	Einschlagen		5	1	150	0,09
90	AD1	Fertig montiertes Lager		1	1	20	0,012
100	KA	zur Ablage		4	2	200	0,12

3_UAS_Grundvorgänge Aufnahmen und Plazieren

Auf+Plaz	Plazieren	Hilfsmit	Betätigen	Bewegung
Körperbw	Visuell	Prozess		

1	2	3	4	5	6	7	8	9	10	11	12	13	14	15
1	2	3	4	5	6	7	8	9	10	11	12	13	14	15

Gruppe

Karte

Regeln

Planvor

Feld

Kopie

Einf

Lösch

Satz-Einf

Satz-Lösch

Eingabe

Beschr

AMMZL

[-] [□] [X]

Datei **Bearbeiten** Eingabe Anzeigen Optionen

Po	h	Hf	N	TMU	Min	
3		1	1	55	0,033	
4		1	1	45	0,027	
5	plazieren	1	1	30	0,018	
6						
7		1	1	45	0,027	
8			1	150	0,09	
90	AD1	Fertig montie		1	20	0,012
100	KA	zur Ablage		2	200	0.12

Gruppe
 Karte
 Regeln
 Planvor
 Feld
 Kopie
 Einf
 Lösch
 Satz-Einf
 Satz-Lösch
 Eingabe
 Beschr

Bearbeiten

- Steuerung
- Kopieren Strg+k
- Einfügen Strg+v
- Löschen Strg+c
- Markieren Strg+l
- Positionieren Strg+l
- Pos Ende und eins Strg+x
- Suchen
- Datensatz**
 - Rückgängig Strg+T
 - Ausschneiden Strg+A
 - Kopieren Strg+K
 - Einfügen Strg+V
 - Überschreiben** Strg+Ü
 - Löschen Strg+F

Datensatz wird mit Daten aus dem Zwischenspeicher überschrieben.

3_UAS_Grundvorgänge

Auf+Plaz Plazieren Hilfsmit Bo

Körperbw Visuell Prozess

1 2 3 4 5 6 7 8 9 10 11 12 13 14 15

1 2 3 4 5 6 7 8 9 10 11 12 13 14 15

Pos	Code	Bemerkung	h	Hf	N	TMU	Min
30	AC2	Lager		1	1	55	0,033
40	AH2	Lagerbock		1	1	45	0,027
50	PC1	Lager genau plazieren		1	1	30	0,018
60	AH2	Lagerbock		1	1	45	0,027
70	HA2			1	1	45	0,027
80	ZB2	Einschlagen		5	1	150	0,09
90	AD1	Fertig montiertes Lager		1	1	20	0,012
100	KA	zur Ablage		4	2	200	0,12

Gruppe

Karte

Regeln

Planvor

Feld

Kopie

Einf

Lösch

Satz-Einf

Satz-Lösch

Eingabe

Beschr

3_UAS_Grundvorgänge Aufnehmen und Plazieren

Auf+Plaz	Plazieren	Hilfsmitt	Betätigen	Bewegung
Körperbw	Visuell	Prozess		

1	2	3	4	5	6	7	8	9	10	11	12	13	14	15
1	2	3	4	5	6	7	8	9	10	11	12	13	14	15

AMMZL

Datei Bearbeiten Eingabe Anzeigen Optionen

Pos	Code	Bemerkung	h	Hf	N	TMU	Min
30	AC2	Lager		1	1	55	0,033
40	AH2	Lagerbock		1	1	45	0,027
50	PC1	Lager genau platzieren		1	1	30	0,018
60	AH2	Lagerbock		1	1	45	0,027
70	HA2			1	1	45	0,027
80	ZB2	Einschlagen		5	1	150	0,09
90	AD1	Fertig montiertes Lager		1	1	20	0,012
100	KA	zur Ablage		4	2	200	0,12

Gruppe
Karte
Regeln
Planvor
Feld
Kopie
Einf
Löschen
Satz-Einf
Satz-Lösch
Eingabe
Beschr

3_UAS_Grundvorgänge Aufnahmen und Platzieren

Auf+Plaz	Plazieren	Hilfsmit	Betätigen	Bewegung
Körperbw	Visuell	Prozess		

1	2	3	4	5	6	7	8	9	10	11	12	13	14	15
1	2	3	4	5	6	7	8	9	10	11	12	13	14	15

Pos	Code	Bemerkung	h	Hf	N	TMU	Min
30	AC2	Lager		1	1	55	0,033
40	AH2	Lagerbock		1	1	45	0,027
50	PC1	Lager genau platzieren		1	1	30	0,018
60	AH2	Lagerbock		1	1	45	0,027
70	HA2			1	1	45	0,027
80	ZB2	Einschlagen		5	1	150	0,09
90	AD1	Fertig montiertes Lager		1	1	20	0,012
100	KA	zur Ablage		4	2	200	0,12

Gruppe

Karte

Regeln

Planvor

Feld

Kopie

Einf

Lösch

Satz-Einf

Satz-Lösch

Eingabe

Beschr

3_UAS_Grundvorgänge Aufnahmen und Platzieren

Auf+Plaz	Platzieren	Hilfsmitt	Betätigen	Bewegung
Körperbw	Visuell	Prozess		

1	2	3	4	5	6	7	8	9	10	11	12	13	14	15
1	2	3	4	5	6	7	8	9	10	11	12	13	14	15

Pos	Code	Bemerkung	h	Hf	N	TMU	Min
30	AC2	Lager		1	1	55	0,033
40	AH2	Lagerbock		1	1	45	0,027
50	PC1	Lager genau plazieren		1	1	30	0,018
60	AH2	Lagerbock		1	1	45	0,027
70	HA2			1	1	45	0,027
80	ZB2	Einschlagen		5	1	150	0,09
90	AD1	Fertig montiertes Lager		1	1	20	0,012
100	KA	zur Ablage		4	2	200	0,12

Gruppe

Karte

Regeln

Planvor

Feld

Kopie

Einf

Lösch

Satz-Einf

Satz-Lösch

Eingabe

Beschr

3_UAS_Grundvorgänge Aufnahmen und Plazieren

Auf+Plaz	Plazieren	Hilfsmitt	Betätigen	Bewegung
Körperbw	Visuell	Prozess		

1	2	3	4	5	6	7	8	9	10	11	12	13	14	15
1	2	3	4	5	6	7	8	9	10	11	12	13	14	15

AMMZL

[-] [□] [X]

Datei | **Bearbeiten** | Eingabe | Anzeigen | Optionen

Po	h	Hf	N	TMU	Min	
3		1	1	55	0,033	
4		1	1	45	0,027	
5	plazieren	1	1	30	0,018	
6		1	1	45	0,027	
7		1	1	45	0,027	
8			1	150	0,09	
90	AD1	Fertig montie		1	20	0,012
100	KA	zur Ablage		2	200	0,12

Steuerungen:

- Kopieren (Strg+k)
- Einfügen (Strg+v)
- Löschen (Strg+c)
- Markieren (Strg+l)
- Positionieren (Strg+l)
- Pos Ende und eins (Strg+x)
- Suchen
- Datensatz

Kontextmenü:

- Rückgängig (Strg+T)
- Ausschneiden (Strg+A)
- Kopieren (Strg+K)
- Einfügen (Strg+V)
- Überschreiben (Strg+Ü)
- Löschen (Strg+F)

Hinweis: **Aktuellen Datensatz löschen.**

3_UAS_Grundvorgänge

Auf+Plaz	Plazieren	Hilfsmitt	B...
Körperbw	Visuell	Prozess	

Eingabe:

- Gruppe
- Karte
- Regeln
- Planvor
- Feld
- Kopie
- Einf
- Lösch
- Satz-Einf
- Satz-Lösch
- Eingabe
- Beschr

Navigation:

- Home, Back, Forward, End
- Up, Down, Home, End

1 2 3 4 5 6 7 8 9 10 11 12 13 14 15

1 2 3 4 5 6 7 8 9 10 11 12 13 14 15

Pos	Code	Bemerkung	h	Hf	N	TMU	Min
30	AC2	Lager		1	1	55	0,033
40	AH2	Lagerbock		1	1	45	0,027
50	PC1	Lager genau plazieren		1	1	30	0,018
60	AH2	Lagerbock		1	1	45	0,027
70	ZB2	Einschlagen		5	1	150	0,09
80	AD1	Fertig montiertes Lager		1	1	20	0,012
90	KA	zur Ablage		4	2	200	0,12

Gruppe
Karte
Regeln
Planvor
Feld
Kopie
Einf
Löschen
Satz-Einf
Satz-Lösch
Eingabe
Beschr

3_UAS_Grundvorgänge Aufnahmen und Plazieren

Auf+Plaz	Plazieren	Hilfsmit	Betätigen	Bewegung
Körperbw	Visuell	Prozess		

1	2	3	4	5	6	7	8	9	10	11	12	13	14	15
1	2	3	4	5	6	7	8	9	10	11	12	13	14	15

Po	h	Hf	N	TMU	Min		
3		1	1	55	0,033		
4		1	1	45	0,027		
5	plazieren	1	1	30	0,018		
6		1	1	45	0,027		
7		5	1	150	0,09		
8	ertes Lager	1	1	20	0,012		
90	KA	zur Ablage		4	2	200	0,12

- Steuerung
- Kopieren Strg+k
- Einfügen Strg+v
- Löschen Strg+c
- Markieren Strg+l
- Positionieren Strg+l
- Pos Ende und eins Strg+x
- Suchen
- Datensatz**

Gruppe

Karte

Regeln

Planvor

Feld

Kopie

Einf

Lösch

Satz-Einf

Satz-Lösch

Eingabe

Beschr

3_UAS_Grundvorgänge Übersicht Aufnahmen und Plazieren

Auf+Plaz	Plazieren	Hilfsmit	Betätigen	Bewegung
Körperbw	Visuell	Prozess		

1	2	3	4	5	6	7	8	9	10	11	12	13	14	15
1	2	3	4	5	6	7	8	9	10	11	12	13	14	15

Pos	Code	Bemerkung	h	Hf	N	TMU	Min
30	AC2	Lager		1	1	55	0,033
40	AH2	Lagerbock		1	1	45	0,027
50	PC1	Lager genau plazieren		1	1	30	0,018
60	AH2	Lagerbock		1	1	45	0,027
70	ZB2	Einschlagen		5	1	150	0,09
80	AD1	Fertig montiertes Lager		1	1	20	0,012
90	KA	zur Ablage		4	2	200	0,12

- Gruppe
- Karte
- Regeln
- Planvor
- Feld
- Kopie
- Einf
- Lösch
- Satz-Einf
- Satz-Lösch
- Eingabe
- Beschr

3_UAS_Grundvorgänge Aufnahmen und Plazieren

Auf+Plaz	Plazieren	Hilfsmittel	Betätigen	Bewegung
Körperbew	Visuell	Prozess		

1	2	3	4	5	6	7	8	9	10	11	12	13	14	15
1	2	3	4	5	6	7	8	9	10	11	12	13	14	15

Pos	Code	Bemerkung	h	Hf	N	TMU	Min
30	AC2	Lager		1	1	55	0,033
40	AH2	Lagerbock		1	1	45	0,027
50	PC1	Lager genau plazieren		1	1	30	0,018
60	AH2	Lagerbock		1	1	45	0,027
70	ZB2	Einschlagen		5	1	150	0,09
80	AD1	Fertig montiertes Lager		1	1	20	0,012
90	KA	zur Ablage		4	2	200	0,12

Gruppe

Karte

Regeln

Planvor

Feld

Kopie

Einf

Lösch

Satz-Einf

Satz-Lösch

Eingabe

Beschr

3_UAS_Grundvorgänge Aufnahmen und Plazieren

Auf+Plaz	Plazieren	Hilfsmit	Betätigen	Bewegung
Körperbw	Visuell	Prozess		

1	2	3	4	5	6	7	8	9	10	11	12	13	14	15
1	2	3	4	5	6	7	8	9	10	11	12	13	14	15

AMMZL

[-] [□] [X]

Datei | **Bearbeiten** | Eingabe | Anzeigen | Optionen

Po	h	Hf	N	TMU	Min
3		1	1	55	0,033
4		1	1	45	0,027
5	plazieren	1	1	30	0,018
6		1	1	45	0,027
7		5	1	150	0,09
8		1	1	20	0,012

90 KA | zur Ablage

3_UAS_Grundvorgänge

Auf+Plaz | Plazieren | Hilfsmit | Betätigen | Bewegung

Körperbw | Visuell | Prozess

1 2 3 4 5 6 7 8 9 10 11 12 13 14 15

1 2 3 4 5 6 7 8 9 10 11 12 13 14 15

Gruppe
 Karte
 Regeln
 Planvor
 Feld
 Kopie
 Satz-Einf
 Satz-Lösch
 Eingabe
 Beschr

Steuerung
 Kopieren Strg+k
 Einfügen Strg+v
 Löschen Strg+c
 Markieren Strg+l
 Positionieren Strg+L
 Pos Ende und eins Strg+x
 Suchen
 Datensatz

Rückgängig Strg+T
Ausschneiden Strg+A
 Kopieren Strg+K
 Einfügen Strg+V
 Überschreiben Strg+Ü
 Löschen Strg+F

und Plazieren

Aktueller Datensatz wird gelöscht und in den Zwischenspeicher kopiert.

Pos	Code	Bemerkung	h	Hf	N	TMU	Min
30	AC2	Lager		1	1	55	0,033
40	AH2	Lagerbock		1	1	45	0,027
50	PC1	Lager genau plazieren		1	1	30	0,018
60	AH2	Lagerbock		1	1	45	0,027
70	AD1	Fertig montiertes Lager		1	1	20	0,012
80	KA	zur Ablage		4	2	200	0,12

- Gruppe
- Karte
- Regeln
- Planvor
- Feld
- Kopie
- Einf
- Lösch

3_UAS_Grundvorgänge Aufnahmen und Plazieren

Auf+Plaz	Plazieren	Hilfsmittel	Betätigen	Bewegung
Körperbau	Visuell	Prozess		

- Satz-Einf
- Satz-Lösch
- Eingabe
- Beschr
-
-
-
-
-
-
-
-

1	2	3	4	5	6	7	8	9	10	11	12	13	14	15
1	2	3	4	5	6	7	8	9	10	11	12	13	14	15

-
-
-
-
-

Pos	Code	Bemerkung	h	Hf	N	TMU	Min
30	AC2	Lager		1	1	55	0,033
40	AH2	Lagerbock		1	1	45	0,027
50	PC1	Lager genau plazieren		1	1	30	0,018
60	AH2	Lagerbock		1	1	45	0,027
70	AD1	Fertig montiertes Lager		1	1	20	0,012
80	KA	zur Ablage		4	2	200	0,12

Neue Position anwählen.

3_UAS_Grundvorgänge Aufnahmen und Plazieren

Auf+Plaz	Plazieren	Hilfsmittel	Betätigen	Bewegung
Körperbw	Visuell	Prozess		

1	2	3	4	5	6	7	8	9	10	11	12	13	14	15
1	2	3	4	5	6	7	8	9	10	11	12	13	14	15

Gruppe

Karte

Regeln

Planvor

Feld

Kopie

Einf

Lösch

Satz-Einf

Satz-Lösch

Eingabe

Beschr

AMMZL

[-] [□] [X]

Datei | **Bearbeiten** | Eingabe | Anzeigen | Optionen

Po	h	Hf	N	TMU	Min
3		1	1	55	0,033
4		1	1	45	0,027
5	plazieren	1	1	30	0,018
6		1	1	45	0,027
7	ertes Lager	1	1	20	0,012
8			2	200	0,12

Gruppe
 Karte
 Regeln
 Planvor
 Feld
 Kopie
 Einf
 Lösch
 Satz-Einf
 Satz-Lösch
 Eingabe
 Beschr

Bearbeiten

- Steuerung
- Kopieren Strg+k
- Einfügen Strg+v
- Löschen Strg+c
- Markieren Strg+l
- Positionieren Strg+l
- Pos Ende und eins Strg+x
- Suchen
- Datensatz**
 - Rückgängig Strg+T
 - Ausschneiden Strg+A
 - Kopieren Strg+K
 - Einfügen Strg+V
 - Überschreiben Strg+Ü**
 - Löschen Strg+F

Mit Daten aus dem ausgeschnittenen Datensatz überschreiben.

3_UAS_Grundvorgänge

Auf+Plaz Plazieren Hilfsmitt Be

Körperbw Visuell Prozess

1 2 3 4 5 6 7 8 9 10 11 12 13 14 15

1 2 3 4 5 6 7 8 9 10 11 12 13 14 15

[←] [↶] [↷] [→] [↵] [⬆] [⬇]

Pos	Code	Bemerkung	h	Hf	N	TMU	Min
30	AC2	Lager		1	1	55	0,033
40	AH2	Lagerbock		1	1	45	0,027
50	PC1	Lager genau plazieren		1	1	30	0,018
60	AH2	Lagerbock		1	1	45	0,027
70	AD1	Fertig montiertes Lager		1	1	20	0,012
80	KA	zur Ablage		4	2	200	0,12
90	ZB2	Einschlagen		5	1	150	0,09

Gruppe
Karte
Regeln
Planvor
Feld
Kopie
Einf
Löschen
Satz-Einf
Satz-Lösch
Eingabe
Beschr

3_UAS_Grundvorgänge Aufnehmen und Plazieren

Auf+Plaz	Plazieren	Hilfsmitt	Betätigen	Bewegung
Körperbw	Visuell	Prozess		

1	2	3	4	5	6	7	8	9	10	11	12	13	14	15
1	2	3	4	5	6	7	8	9	10	11	12	13	14	15

AMMZL

[-] [□] [X]

Datei | **Bearbeiten** | Eingabe | Anzeigen | Optionen

Po	h	Hf	N	TMU	Min
3		1	1	55	0,033
4		1	1	45	0,027
5	plazieren	1	1	30	0,018
6		1	1	45	0,027
7	ertes Lager	1	1	20	0,012

Gruppe
 Karte
 Regeln
 Planvor
 Feld
 Kopie
 Einf
 Lösch
 Satz-Einf
 Satz-Lösch
 Eingabe
 Beschr

90 ZB2 **Einschlagen**

3_UAS_Grundvorgänge **und Plazieren**

Auf+Plaz Plazieren Hilfsmitt Betätigen Bewegung
 Körperbw Visuell Prozess

1 2 3 4 5 6 7 8 9 10 11 12 13 14 15
 1 2 3 4 5 6 7 8 9 10 11 12 13 14 15

Steuerung
 Kopieren Strg+k
 Einfügen Strg+v
 Löschen Strg+c
 Markieren Strg+l
 Positionieren Strg+L
 Pos Ende und eins Strg+x
 Suchen
 Datensatz
 Rückgängig Strg+T
 Ausschneiden Strg+A
 Kopieren Strg+K
 Einfügen Strg+V
 Überschreiben Strg+Ü
 Löschen Strg+F

Gelöschte oder ausgeschnittene Datensätze können wieder hergestellt werden.

Pos	Code	Bemerkung	h	Hf	N	TMU	Min
30	AC2	Lager		1	1	55	0,033
40	AH2	Lagerbock		1	1	45	0,027
50	PC1	Lager genau plazieren		1	1	30	0,018
60	AH2	Lagerbock		1	1	45	0,027
70	AD1	Fertig montiertes Lager		1	1	20	0,012
80	KA	zur Ablage		4	2	200	0,12
90	ZB2	Einschlagen		5	1	150	0,09
100	ZB2	Einschlagen		5	1	150	0,09

- Gruppe
- Karte
- Regeln
- Planvor
- Feld
- Kopie
- Einf
- Lösch
- Satz-Einf
- Satz-Lösch
- Eingabe
- Beschr

3_UAS_Grundvorgänge Aufnahmen und Plazieren

Auf+Plaz	Plazieren	Hilfsmit	Betätigen	Bewegung
Körperbw	Visuell	Prozess		

Menü-Funktionen Eingabe

1	2	3	4	5	6	7	8	9	10	11	12	13	14	15	←	↑	↕	↕
1	2	3	4	5	6	7	8	9	10	11	12	13	14	15	→	↓	↕	↕

Pos	Code	Bemerkung	h	Hf	N	TMU	Min
40	AH2	Lagerbock		1	1	45	0,027
50	PC1	Lager genau plazieren		1	1	30	0,018
60	HA2	Hammer		1	1	45	0,027
70	ZB2	Einschlagen		5	1	150	0,09
80	AD1	Fertig montiertes Lager		1	1	20	0,0120
90	HB1	zur Ablage		4	2	320	0,1920
100	PB2	Reinigen		1	1	30	0,0180
110	PT2	Prozesszeit		3	8	120	0,0720

- Gruppe
- Karte
- Regeln
- Planvor
- Feld
- Kopie
- Einf
- Lösch
- Satz-Einf
- Satz-Lösch
- Eingabe
- Beschr
-
-
-
-
-
-
-
-

3_UAS_Grundvorgänge Aufnahmen und Plazieren

Auf+Plaz	Plazieren	Hilfsmit	Betätigen	Bewegung
Körperbw	Visuell	Prozess		

1	2	3	4	5	6	7	8	9	10	11	12	13	14	15
1	2	3	4	5	6	7	8	9	10	11	12	13	14	15

- Auswahl/Eingabe Strg+a
- Eingabe Strg+b
- Feld ▶
- Dokumentation Strg+D

Für das aktuelle Feld wird die definierte Auswahl/Eingabe Prozedur aufgerufen.

Pos	Code						
40	AH2						
50	PC1				1	1	30 0,018
60	HA2	Hammer			1	1	45 0,027
70	ZB2	Einschlagen			5	1	150 0,09
80	AD1	Fertig montiertes Lager			1	1	20 0,0120
90	HB1	zur Ablage			4	2	320 0,1920
100	PB2	Reinigen			1	1	30 0,0180
110	PT2	Prozesszeit			3	8	120 0,0720

- Gruppe
- Karte
- Regeln
- Planvor
- Feld
- Kopie
- Einf
- Lösch
- Satz-Einf
- Satz-Lösch
- Eingabe
- Beschr
- 📄 📁 📂 ?
- ⬅️ ⬅️ ➡️ ➡️
- ⬅️ ⬆️ ⬆️ ⬆️
- ➡️ ⬇️ ⬇️ ⬇️

3_UAS_Grundvorgänge Aufnahmen und Plazieren

Auf+Plaz	Plazieren	Hilfsmittel	Betätigen	Bewegung
Körperbw	Visuell	Prozess		

1	2	3	4	5	6	7	8	9	10	11	12	13	14	15
1	2	3	4	5	6	7	8	9	10	11	12	13	14	15

Pos	Code	Bemerkung	h	Hf	N	TMU	Min	Gruppe
-----	------	-----------	---	----	---	-----	-----	--------

40	AH2	PLAZIEREN						
50	PC1	PLAZIEREN						
60	HA2	-----						
70	ZB2	Ungefähr				<20 cm		»PA1 10
80	AD1					<50 cm		»PA2 20
90	HB1					<80 cm		»PA3 25

100	PB2	Lose				<20 cm		»PB1 20
110	PT2					<50 cm		»PB2 30
						<80 cm		»PB3 35

3_UAS_Gru		Eng				<20 cm		»PC1 30
Auf+Pl						<50 cm		»PC2 40
Körperb						<80 cm		»PC3 45

Abbruch OK

1	2	3	4	5	6	7	8	9	10	11	12	13	14	15	←	↑	↖	↗
1	2	3	4	5	6	7	8	9	10	11	12	13	14	15	→	↓	↘	↙

Pos	Code	Bemerkung	h	Hf	N	TMU	Min
40	AH2	Lagerbock		1	1	45	0,027
50	PC1	Lager genau plazieren		1	1	30	0,018
60	HA2	Hammer		1	1	45	0,027
70	ZB2	Einschlagen		5	1	150	0,09
80	AD1	Fertig montiertes Lager		1	1	20	0,0120
90	HB1	zur Ablage		4	2	320	0.1920

- Gruppe
- Karte
- Regeln
- Planvor
- Feld
- Kopie

100 PB2 Reiniger Positions-Datei ? OK X

110 PT2 Prozess Bemerkung

3_UAS_Grundvorgäng Abbruch OK

Auf+Plaz	Plazieren	Hilfsmittel	Betätigen	Bewegung
Körperbw	Visuell	Prozess		

Satz Lösen

Eingabe

Beschr

1	2	3	4	5	6	7	8	9	10	11	12	13	14	15
1	2	3	4	5	6	7	8	9	10	11	12	13	14	15

Pos	Code	Bemerkung	h	Hf	N	TMU	Min
40	AH2	Lagerbock		1	1	45	0,027
50	PC1	Lager genau plazieren		1	1	30	0,018
60	HA2	Hammer		1	1	45	0,027
70	ZB2	Einschlagen		5	1	150	0,09
80	AD1	Fertig montiertes Lager		1	1	20	0,0120
90	HB1	zur Ablage		4	2	320	0,1920
100	PB2	Reinigen		1	1	30	0,0180
110	PT2	Prozesszeit		3	8	120	0,0720

Gruppe

Karte

Regeln

Planvor

Feld

Kopie

Einf

Lösch

Satz-Einf

Satz-Lösch

Eingabe

Beschr

3_UAS_Grundvorgänge Aufnahmen und Plazieren

Auf+Plaz	Plazieren	Hilfsmittel	Betätigen	Bewegung
Körperbw	Visuell	Prozess		

1	2	3	4	5	6	7	8	9	10	11	12	13	14	15
1	2	3	4	5	6	7	8	9	10	11	12	13	14	15

Pos	Code					Min
40	AH2					0,027
50	PC1					0,018
60	HA2	Hammer	1	1	45	0,027
70	ZB2	Einschlagen	5	1	150	0,09
80	AD1	Fertig montiertes Lager	1	1	20	0,0120
90	HB1	zur Ablage	4	2	320	0,1920
100	PB2	Reinigen	1	1	30	0,0180
110	PT2	Prozesszeit	3	8	120	0,0720

- Auswahl/Eingabe Strg+a
- Eingabe Strg+b**
- Feld
- Dokumentation Strg+D

Eingabemaske für alle Felder des aktiven Datensatzes.

3_UAS_Grundvorgänge Aufnahmen und Plazieren

Auf+Plaz	Plazieren	Hilfsmittel	Betätigen	Bewegung
Körperbw	Visuell	Prozess		

- Gruppe
- Karte
- Regeln
- Planvor
- Feld
- Kopie
- Einf
- Lösch
- Satz-Einf
- Satz-Lösch
- Eingabe
- Beschr
-
-
-
-
-
-
-
-
-
-
-
-
-
-
-
-
-
-
-
-
-
-
-
-
-
-

1	2	3	4	5	6	7	8	9	10	11	12	13	14	15
1	2	3	4	5	6	7	8	9	10	11	12	13	14	15

Pos	Code	Bemerkung	h	Hf	N	TMU	Min	Gruppe
40	AH2	Lac						
50	PC1	Lac						
60	HA2	Ha						
70	ZB2	Eir						
80	AD1	Fe						
90	HB1	zu						
100	PB2	Re						
110	PT2	Pro						

Positions-Datei: 100,0

[?] [OK] [X]

Analysen-Position

MTM-Code

Bemerkung

Häufigkeit / Folge

Anzahl

TMU je Folge

Minuten je Folge

Einzelzeit

Ablaufart

A

Abbruch

OK

1	2	3	4	5	6	7	8	9	10	11	12	13	14	15	←	↑	↖	↗
1	2	3	4	5	6	7	8	9	10	11	12	13	14	15	→	↓	↘	↙

Pos	Code	Bemerkung	h	Hf	N	TMU	Min
40	AH2	Lagerbock		1	1	45	0,027
50	PC1	Lager genau plazieren		1	1	30	0,018
60	HA2	Hammer		1	1	45	0,027
70	ZB2	Einschlagen		5	1	150	0,09
80	AD1	Fertig montiertes Lager		1	1	20	0,0120
90	HB1	zur Ablage				320	0,1920
100	PB2	Reinigen				30	0,0180
110	PT2	Prozesszeit		3	8	120	0,0720

Eingabe-Feld positionieren.

- Gruppe
- Karte
- Regeln
- Planvor
- Feld
- Kopie
- Einf
- Lösch
- Satz-Einf
- Satz-Lösch
- Eingabe
- Beschr
-
-
-
-
-
-
-
-

3_UAS_Grundvorgänge Aufnahmen und Plazieren

Auf+Plaz	Plazieren	Hilfsmit	Betätigen	Bewegung
Körperbw	Visuell	Prozess		

1	2	3	4	5	6	7	8	9	10	11	12	13	14	15
1	2	3	4	5	6	7	8	9	10	11	12	13	14	15

Pos	Code	Bemerkung	h	Hf	N	TMU	Min
40	AH2	Lagerbock		1	1	45	0,027
50	PC1	Lager genau plazieren		1	1	30	0,018
60	HA2	Hammer		1	1	45	0,027
70	ZB2	Einschlagen		5	1	150	0,09
80	AD1	Fertig montiertes Lager		1	1	20	0,0120
90	HB1	zur Ablage		4	2	320	0,1920
100	PB2	Reinigen		1	1	30	0,0180
110	PT2	Prozesszeit		3	8	120	0,0720

- Gruppe
- Karte
- Regeln
- Planvor
- Feld
- Kopie
- Einf
- Lösch
- Satz-Einf
- Satz-Lösch
- Eingabe
- Beschr
-
-
-
-
-
-
-
-

3_UAS_Grundvorgänge Aufnahmen und Plazieren

Auf+Plaz	Plazieren	Hilfsmit	Betätigen	Bewegung
Körperbw	Visuell	Prozess		

1	2	3	4	5	6	7	8	9	10	11	12	13	14	15
1	2	3	4	5	6	7	8	9	10	11	12	13	14	15

Pos	Code		h	Hf	N	TMU	Min
40	AH2						
50	PC1						
60	HA2	Hammer		1	1	45	0,027
70	ZB2	Einschlagen		5	1	150	0,09
80	AD1	Fertig montiertes Lager		1	1	20	0,0120
90	HB1	zur Ablage		4	2	320	0,1920
100	PB2	Reinigen		1	1	30	0,0180
110	PT2	Prozesszeit		3	8	120	0,0720

- Auswahl/Eingabe Strg+a
- Eingabe Strg+b
- Feld**
- Dokumentation Strg+D

- Eingabe Strg+E
- Hilfe Strg+h

Eingabemaske für aktuelles Feld aufrufen.

3_UAS_Grundvorgänge Aufnahmen und Plazieren

Auf+Plaz	Plazieren	Hilfsmittel	Betätigen	Bewegung
Körperbw	Visuell	Prozess		

Gruppe

Karte

Regeln

Planvor

Feld

Kopie

Einf

Lösch

Satz-Einf

Satz-Lösch

Eingabe

Beschr

1	2	3	4	5	6	7	8	9	10	11	12	13	14	15
1	2	3	4	5	6	7	8	9	10	11	12	13	14	15

Pos	Code	Bemerkung	h	Hf	N	TMU	Min
40	AH2	Lagerbock		1	1	45	0,027
50	PC1	Lager genau plazieren		1	1	30	0,018
60	HA2	Hammer		1	1	45	0,027
70	ZB2	Einschlagen		5	1	150	0,09
80	AD1	Fertig montiertes Lager		1	1	20	0,0120
90	HB1	zur Ablage		4	2	320	0.1920
100	PB2	Reiniger					
110	PT2	Prozess					

- Gruppe
- Karte
- Regeln
- Planvor
- Feld
- Kopie

Positions-Datei

[?] [OK] [X]

Bemerkung zur Ablage

3_UAS_Grundvorgäng

Abbruch

OK

Auf+Plaz	Plazieren	Hilfsmittel	Betätigen	Bewegung
Körperbw	Visuell	Prozess		

- Satz Lösen
- Eingabe
- Beschr
- [] [] [] []
- [] [] [] []
- [] [] [] []
- [] [] [] []

1	2	3	4	5	6	7	8	9	10	11	12	13	14	15
1	2	3	4	5	6	7	8	9	10	11	12	13	14	15

- [] [] [] []
- [] [] [] []
- [] [] [] []
- [] [] [] []

Pos	Code	Bemerkung	h	Hf	N	TMU	Min
40	AH2	Lagerbock		1	1	45	0,027
50	PC1	Lager genau plazieren		1	1	30	0,018
60	HA2	Hammer		1	1	45	0,027
70	ZB2	Einschlagen		5	1	150	0,09
80	AD1	Fertig montiertes Lager		1	1	20	0,0120
90	HB1	zur Ablage		4	2	320	0,1920
100	PB2	Reinigen		1	1	30	0,0180
110	PT2	Prozesszeit		3	8	120	0,0720

- Gruppe
- Karte
- Regeln
- Planvor
- Feld
- Kopie
- Einf
- Lösch
- Satz-Einf
- Satz-Lösch
- Eingabe
- Beschr
-
-
-
-
-
-
-
-

3_UAS_Grundvorgänge Aufnahmen und Plazieren

Auf+Plaz	Plazieren	Hilfsmit	Betätigen	Bewegung
Körperbw	Visuell	Prozess		

1	2	3	4	5	6	7	8	9	10	11	12	13	14	15
1	2	3	4	5	6	7	8	9	10	11	12	13	14	15

Pos	Code	Bemerkung	h	Hf	N	TMU	Min
40	AH2	Lagerbock		1	1	45	0,027
50	PC1	Lager genau plazieren		1	1	30	0,018
60	HA2	Hammer		1	1	45	0,027
70	ZB2	Einschlagen		5	1	150	0,09
80	AD1	Fertig montiertes Lager		1	1	20	0,0120
90	HR1	zur Ablage		4	2	320	0,1920
100	PB2	Reinigen		1	1	30	0,0180
110	PT2	Prozesszeit		3	8	120	0,0720

- Gruppe
- Karte
- Regeln
- Planvor
- Feld
- Kopie
- Einf
- Lösch
- Satz-Einf
- Satz-Lösch
- Eingabe
- Beschr
-
-
-
-
-
-
-
-
-
-
-
-

3_UAS_Grundvorgänge Aufnahmen und Plazieren

Auf+Plaz	Plazieren	Hilfsmit	Betätigen	Bewegung
Körperbw	Visuell	Prozess		

1	2	3	4	5	6	7	8	9	10	11	12	13	14	15
1	2	3	4	5	6	7	8	9	10	11	12	13	14	15

Pos	Code		h	Hf	N	TMU	Min
40	AH2						
50	PC1						
60	HA2	Hammer		1	1		
70	ZB2	Einschlagen		5	1		
80	AD1	Fertig montiertes Lager		1	1	20	0,0120
90	HB1	zur Ablage		4	2	320	0,1920
100	PB2	Reinigen		1	1	30	0,0180
110	PT2	Prozesszeit		3	8	120	0,0720

- Auswahl/Eingabe Strg+a
- Eingabe Strg+b
- Feld**
- Eingabe Strg+E
- Hilfe Strg+h
- Dokumentation Strg+D

Falls eine Hilfe für
aktuelles Feld definiert
wurde, kann der Text
hiermit angezeigt
werden.

3_UAS_Grundvorgänge Aufnahmen und Plazieren

Auf+Plaz	Plazieren	Hilfsmittel	Betätigen	Bewegung
Körperbw	Visuell	Prozess		

Gruppe

Karte

Regeln

Planvor

Feld

Kopie

Einf

Lösch

Satz-Einf

Satz-Lösch

Eingabe

Beschr

1	2	3	4	5	6	7	8	9	10	11	12	13	14	15
1	2	3	4	5	6	7	8	9	10	11	12	13	14	15

Pos	Code	Bemerkung	h	Hf	N	TMU	Min
40	AH2	Lagerbock		1	1	45	0,027
50	PC1	Lager genau plazieren		1	1	30	0,018
60	HA2	Hammer		1	1	45	0,027
70	ZB2	Einschlagen		5	1	150	0,09
80	AD1	Fertig montiertes Lager		1	1	20	0,0120
90	HB1	zur Ablage		4	2	320	0,1920
				1	1	30	0,0180
				3	8	120	0,0720

- Gruppe
- Karte
- Regeln
- Planvor
- Feld
- Kopie
- Einf
- Lösch
- Satz-Einf
- Satz-Lösch
- Eingabe
- Beschr
-
-
-
-
-
-
-
-

MTM-Code [X]

Code des entsprechenden
Analysier-Systems

Aufnahmen und Plazieren

Auf+Plaz	Plazieren	Hilfsmit	Betätigen	Bewegung
Körperbw	Visuell	Prozess		

1	2	3	4	5	6	7	8	9	10	11	12	13	14	15
1	2	3	4	5	6	7	8	9	10	11	12	13	14	15

Pos	Code	Bemerkung	h	Hf	N	TMU	Min
40	AH2	Lagerbock		1	1	45	0,027
50	PC1	Lager genau plazieren		1	1	30	0,018
60	HA2	Hammer		1	1	45	0,027
70	ZB2	Einschlagen		5	1	150	0,09
80	AD1	Fertig montiertes Lager		1	1	20	0,0120
90	HB1	zur Ablage		4	2	320	0,1920
100	PB2	Reinigen		1	1	30	0,0180
110	PT2	Prozesszeit		3	8	120	0,0720

- Gruppe
- Karte
- Regeln
- Planvor
- Feld
- Kopie
- Einf
- Lösch
- Satz-Einf
- Satz-Lösch
- Eingabe
- Beschr
-
-
-
-
-
-
-
-

3_UAS_Grundvorgänge Aufnahmen und Plazieren

Auf+Plaz	Plazieren	Hilfsmitt	Betätigen	Bewegung
Körperbw	Visuell	Prozess		

1	2	3	4	5	6	7	8	9	10	11	12	13	14	15
1	2	3	4	5	6	7	8	9	10	11	12	13	14	15

Pos	Code		h	Hf	N	TMU	Min
40	AH2			1	1	45	0,027
50	PC1					30	0,018
60	HA2	Hammer				45	0,027
70	ZB2	Einschlagen		3	1	150	0,09
80	AD1	Fertig montiertes Lager		1	1	20	0,0120
90	HB1	zur Ablage		4	2	320	0,1920
100	PB2	Reinigen		1	1	30	0,0180
110	PT2	Prozesszeit		3	8	120	0,0720

- Auswahl/Eingabe Strg+a
- Eingabe Strg+b
- Feld
- Dokumentation Strg+D**

Eingabemaske für Dokumentation der MTM/WF Analyse.

3_UAS_Grundvorgänge Aufnahmen und Plazieren

Auf+Plaz	Plazieren	Hilfsmittel	Betätigen	Bewegung
Körperbw	Visuell	Prozess		

Gruppe

Karte

Regeln

Planvor

Feld

Kopie

Einf

Lösch

Satz-Einf

Satz-Lösch

Eingabe

Beschr

1	2	3	4	5	6	7	8	9	10	11	12	13	14	15
1	2	3	4	5	6	7	8	9	10	11	12	13	14	15

Pos	Code	Bemerkung	h	Hf	N	TMU	Min	Gruppe
-----	------	-----------	---	----	---	-----	-----	--------

40	AH2	Lagerbock		1	1	45	0.027	Karte
----	-----	-----------	--	---	---	----	-------	-------

50 P MTM/WF-Analysen ? OK X

60	H	A-Beschreibung	Lager montieren					
70	Z	Abteilung	Mechanisch					
80	A	Bereich	Mechanische Montage					
90	H	Teile-Nummer						
100	P	Arbeitsfolge						
110	P	Beschreibung Arbeitsgang	Ein Lager wird aus dem Bosch Behälter aufgenommen und genau am Lagerbock					
3_UAS		Bearbeiter	Mitterhauser					
		Gruppe	MTM					
		Erstellungsdatum	07.11.1994					
		Änderungsdatum	07.11.1994					

Abbruch OK

1	2	3	4	5	6	7	8	9	10	11	12	13	14	15	←	↑	↕	↔
1	2	3	4	5	6	7	8	9	10	11	12	13	14	15	→	↓	↕	↔

Pos	Code	Bemerkung	h	Hf	N	TMU	Min
40	AH2	Lagerbock		1	1	45	0,027
50	PC1	Lager genau plazieren		1	1	30	0,018
60	HA2	Hammer		1	1	45	0,027
70	ZB2	Einschlagen		5	1	150	0,09
80	AD1	Fertig montiertes Lager		1	1	20	0,0120
90	HB1	zur Ablage		4	2	320	0,1920
100	PB2	Reinigen		1	1	30	0,0180
110	PT2	Prozesszeit		3	8	120	0,0720

- Gruppe
- Karte
- Regeln
- Planvor
- Feld
- Kopie
- Einf
- Lösch
- Satz-Einf
- Satz-Lösch
- Eingabe
- Beschr

3_UAS_Grundvorgänge Aufnahmen und Plazieren

Auf+Plaz	Plazieren	Hilfsmittel	Betätigen	Bewegung
Körperbw	Visuell	Prozess		

Menü-Funktionen Anzeige

1	2	3	4	5	6	7	8	9	10	11	12	13	14	15	←	↑	↕	↕
1	2	3	4	5	6	7	8	9	10	11	12	13	14	15	→	↓	↕	↕

- MTM/WF-Karten Strg+g
- Plan-Vorgänge Strg+p
- Zeitarten Strg+d
- Seitenwahl
- Endergebnis Strg+s

Anzeigen der definierten Karten.

Pos	Code	Bemer	Min
40	AH2	Lagerb	0,027
50	PC1	Lager	0,018
60	HA2	Hamm	0,027
70	ZB2	Einschlagen	0,09
80	AD1	Fertig montiertes Lager	0,0120
90	HB1	zur Ablage	0,1920
100	PB2	Reinigen	0,0180
110	PT2	Prozesszeit	0,0720

- Gruppe
- Karte
- Regeln
- Planvor
- Feld
- Kopie
- Einf
- Lösch
- Satz-Einf
- Satz-Lösch
- Eingabe
- Beschr
- Navigation icons

3_UAS_Grundvorgänge Aufnahmen und Plazieren

Auf+Plaz Plazieren Hilfsmit Betätigen Bewegung

Körperbw Visuell Prozess

1	2	3	4	5	6	7	8	9	10	11	12	13	14	15
1	2	3	4	5	6	7	8	9	10	11	12	13	14	15

MTM/WF-Karten

Kart	A-Grup	Karten-Überschrift
310	3 UAS	AUFNEHMEN UND PLAZIEREN
320	3 UAS	PLAZIEREN
330	3 UAS	HILFSMITTEL HANDHABEN Aufnehmen, plazie
340	3 UAS	BETÄTIGEN
350	3 UAS	BEWEGUNGSZYKLEN
360	3 UAS	KÖRPERBEWEGUNGEN
370	3 UAS	VISUELLE KONTROLLE
380	3 UAS	PROZESSZEIT

Gruppe

Karte

Regeln

Planvor

Feld

Kopie

Einf

Lösch

Satz-Einf

Satz-Lösch

Eingabe

Beschr



Schließen

OK

Pos AUFNEHMEN UND PLAZIEREN [OK] [X]

Pos	AUFNEHMEN UND PLAZIEREN					
40	AUFNEHMEN UND PLAZIEREN					
50	<1 kg	Leicht	Ungefähr	<20 cm	»AA1	20
60				<50 cm	»AA2	35
70				<80 cm	»AA3	50
80		Lose		<20 cm	»AB1	30
90				<50 cm	»AB2	45
100		Eng		<80 cm	»AB3	60
110				<20 cm	»AC1	40
				<50 cm	»AC2	55
				<80 cm	»AC3	70
3_UAS		Schwierig	Ungefähr	<20 cm	»AD1	20
				<50 cm	»AD2	45
Au				<80 cm	»AD3	60
Kö		Lose		<20 cm	»AE1	30
				<50 cm	»AE2	55
				<80 cm	»AE3	70
		Eng		<20 cm	»AF1	40
				<50 cm	»AF2	65
				<80 cm	»AF3	80
1		Handvoll	Ungefähr	<20 cm	»AG1	40

1 Abbruch

OK

Pos	Code	Bemerkung	h	Hf	N	TMU	Min
40	AH2	Lagerbock		1	1	45	0,027
50	PC1	Lager genau plazieren		1	1	30	0,018
60	HA2	Hammer		1	1	45	0,027
70	ZB2	Einschlagen		5	1	150	0,09
80	AD1	Fertig montiertes Lager		1	1	20	0,0120
90	HB1	zur Ablage		4	2	320	0,1920
100	PB2	Reinigen		1	1	30	0,0180
110	PT2	Prozesszeit		3	8	120	0,0720

- Gruppe
- Karte
- Regeln
- Planvor
- Feld
- Kopie
- Einf
- Lösch
- Satz-Einf
- Satz-Lösch
- Eingabe
- Beschr
-
-
-
-
-
-
-
-

3_UAS_Grundvorgänge Aufnahmen und Plazieren

Auf+Plaz	Plazieren	Hilfsmit	Betätigen	Bewegung
Körperbw	Visuell	Prozess		

1	2	3	4	5	6	7	8	9	10	11	12	13	14	15
1	2	3	4	5	6	7	8	9	10	11	12	13	14	15

- MTM/WF-Karten Strg+g
- Plan-Vorgänge Strg+p**
- Zeitarten Strg+d
- Seitenwahl
- Endergebnis Strg+s

Anzeigen der definierten Plan-Vorgänge.

Pos	Code	Bemer	HF	NI	TMLI	Min
40	AH2	Lagerb				0,027
50	PC1	Lager				0,018
60	HA2	Hamm	1	1	45	0,027
70	ZB2	Einschlagen	5	1	150	0,09
80	AD1	Fertig montiertes Lager	1	1	20	0,0120
90	HB1	zur Ablage	4	2	320	0,1920
100	PB2	Reinigen	1	1	30	0,0180
110	PT2	Prozesszeit	3	8	120	0,0720

- Gruppe
- Karte
- Regeln
- Planvor
- Feld
- Kopie
- Einf
- Lösch
- Satz-Einf
- Satz-Lösch
- Eingabe
- Beschr
- [Icon] [Icon] [Icon] [Icon]
- [Icon] [Icon] [Icon] [Icon]
- [Icon] [Icon] [Icon] [Icon]

3_UAS_Grundvorgänge Aufnahmen und Plazieren

Auf+Plaz	Plazieren	Hilfsmitt	Betätigen	Bewegung
Körperbw	Visuell	Prozess		

1	2	3	4	5	6	7	8	9	10	11	12	13	14	15
1	2	3	4	5	6	7	8	9	10	11	12	13	14	15

Plan-Vorgänge

Vorgang	Gruppe	Beschreibung
UA	3 UAS1	Aufnehmen und plazieren
UP	3 UAS2	Plazieren
UH	3 UAS3	Hilfsmittel Handhaben
UB	3 UAS4	Betätigen
UZ	3 UAS5	Bewegungszyklen
UK	3 UAS6	Körperbewegungen
UV	3 UAS7	Visuelle Kontrolle

Gruppe

Karte

Regeln

Planvor

Feld

Kopie

Einf

Lösch

Satz-Einf

Satz-Lösch

Eingabe

Beschr

Schließen

OK

Pos	Code	Bemerkung	h	Hf	N	TMU	Min
40	AH2	Lagerbock		1	1	45	0,027
50	PC1	Lager genau plazieren		1	1	30	0,018
60	HA2	Hammer		1	1	45	0,027
70	ZB2	Einschlagen		5	1	150	0,09
80	AD1	Fertig montiertes Lager		1	1	30	0,018
90	HB1	zur Ablage					
100	PB2	Reinigen					
110	PT2	Prozesszeit					

Gruppe

Karte

Regeln

Planvor

Feld

Körperbewegungen [OK] [X]

KUmfang	Formel/Tabelle
Beugen	CODE = "KB"; TE = 60
Gehen	CODE = "KA"; TE = 25
Setzen	CODE = "KC"; TE = 110

Abbruch OK

3_UAS_Grundvorgänge [v] Aufneh

Auf+Plaz	Plazieren	Hilfsmit
Körperbw	Visuell	Prozess

Beschr

[Icon: Dokument] [Icon: Ordner] [Icon: Diskette] [Icon: Fragezeichen]

[Icon: Pfeil links] [Icon: Pfeil rechts] [Icon: Pfeil links] [Icon: Pfeil rechts]

[Icon: Pfeil links] [Icon: Pfeil oben] [Icon: Pfeil unten] [Icon: Pfeil rechts]

[Icon: Pfeil links] [Icon: Pfeil unten] [Icon: Pfeil oben] [Icon: Pfeil rechts]

1	2	3	4	5	6	7	8	9	10	11	12	13	14	15
1	2	3	4	5	6	7	8	9	10	11	12	13	14	15

Pos	Code	Bemerkung	h	Hf	N	TMU	Min
40	AH2	Lagerbock		1	1	45	0,027
50	PC1	Lager genau plazieren		1	1	30	0,018
60	HA2	Hammer		1	1	45	0,027
70	ZB2	Einschlagen		5	1	150	0,09
80	AD1	Fertig montiertes Lager		1	1	20	0,0120
90	HB1	zur Ablage		4	2	320	0,1920
100	PB2	Reinigen		1	1	30	0,0180
110	PT2	Prozesszeit		3	8	120	0,0720

- Gruppe
- Karte
- Regeln
- Planvor
- Feld
- Kopie
- Einf
- Lösch
- Satz-Einf
- Satz-Lösch
- Eingabe
- Beschr
-
-
-
-
-
-
-
-

3_UAS_Grundvorgänge Aufnahmen und Plazieren

Auf+Plaz	Plazieren	Hilfsmit	Betätigen	Bewegung
Körperbw	Visuell	Prozess		

1	2	3	4	5	6	7	8	9	10	11	12	13	14	15
1	2	3	4	5	6	7	8	9	10	11	12	13	14	15

Pos	Code	Bemer	Hf	N	TMU	Min
40	AH2	Lagerb				0,027
50	PC1	Lager				0,018
60	HA2	Hamm				0,027
70	ZB2	Einschlagen	5	1	150	0,09
80	AD1	Fertig montiertes Lager	1	1	20	0,0120
90	HB1	zur Ablage	4	2	320	0,1920
100	PB2	Reinigen	1	1	30	0,0180
110	PT2	Prozesszeit	3	8	120	0,0720

- MTM/WF-Karten Strg+g
- Plan-Vorgänge Strg+p
- Zeitarbeit Strg+d**
- Seitenwahl
- Endergebnis Strg+s

Anzeigen der definierten Zeitarbeit.

3_UAS_Grundvorgänge Aufnahmen und Plazieren

Auf+Plaz Plazieren Hilfsmitt Betätigen Bewegung

Körperbw Visuell Prozess

1	2	3	4	5	6	7	8	9	10	11	12	13	14	15
1	2	3	4	5	6	7	8	9	10	11	12	13	14	15

Gruppe

Karte

Regeln

Planvor

Feld

Kopie

Einf

Lösch

Satz-Einf

Satz-Lösch

Eingabe

Beschr

Zeitarten

Zeita	Beschreibung
VSK	sachlich konstante Verteilzeit
VSV	sachlich variable Verteilzeit
VP	persönliche Verteilzeit
TB	beeinflussbare Arbeitsgänge
TU	unbeeinflussbare Arbeitsgänge
TR	Rüstarbeiten
E	Erholzeit
F	fallweise abzugeltende Zeiten
N	nicht abzugeltende Zeiten
P	nichtbezahlte Pausen
VSK1	säubern des Arbeitsplatzes
VSK2	Anlaufzeit von Betriebsmitteln
VSV1	Gelegentliches Abschmieren von BM
VSV2	Arbeits- u. Hilfsmittel empfangen
VSV3	kleine Störungen am Betriebs-Mi.

Gruppe

Karte

Regeln

Planvor

Feld

Kopie

Einf

Lösch

Satz-Einf

Satz-Lösch

Eingabe

Beschr



Schließen

OK

Pos	Code	Bemerkung	h	Hf	N	TMU	Min
40	AH2	Lagerbock		1	1	45	0,027
50	PC1	Lager genau plazieren		1	1	30	0,018
60	HA2	Hammer		1	1	45	0,027
70	ZB2	Einschlagen		5	1	150	0,09
80	AD1	Fertig montiertes Lager		1	1	20	0,0120
90	HB1	zur Ablage		4	2	320	0,1920
100	PB2	Reinigen		1	1	30	0,0180
110	PT2	Prozesszeit		3	8	120	0,0720

- Gruppe
- Karte
- Regeln
- Planvor
- Feld
- Kopie
- Einf
- Lösch
- Satz-Einf
- Satz-Lösch
- Eingabe
- Beschr
-
-
-
-
-
-
-
-
-
-
-
-

3_UAS_Grundvorgänge Aufnahmen und Plazieren

Auf+Plaz	Plazieren	Hilfsmit	Betätigen	Bewegung
Körperbw	Visuell	Prozess		

1	2	3	4	5	6	7	8	9	10	11	12	13	14	15
1	2	3	4	5	6	7	8	9	10	11	12	13	14	15

Pos	Code	Bemerkung	h	Hf	N	TMU	Min
20	PT3	Reinigen		1	10	100	0,06
30	AC2	Lager		1	1	55	0,033
40	AH2	Lagerbock		1	1	45	0,027
50	PC1	Lager genau plazieren		1	1	30	0,018
60	HA2	Hammer		1	1	45	0,027
70	ZB2	Einschlagen		5	1	150	0,09
80	AD1	Fertig montiertes Lager		1	1	20	0,012
90	KA	zur Ablage		4	2	200	0,12

Gruppe

Karte

Regeln

Planvor

Feld

Kopie

Einf

Lösch

Satz-Einf

Satz-Lösch

Eingabe

Beschr

3_UAS_Grundvorgänge Aufnahmen und Plazieren

Auf+Plaz	Plazieren	Hilfsmitt	Betätigen	Bewegung
Körperbw	Visuell	Prozess		

1	2	3	4	5	6	7	8	9	10	11	12	13	14	15
1	2	3	4	5	6	7	8	9	10	11	12	13	14	15

AMMZL

[-] [□] [X]

Datei Bearbeiten Eingabe **Anzeigen** Optionen

Pos	Code	Bemer	Hf	N	TMU	Min	Gruppe
20	PT3	Reinigung	1	10	100	0,06	Karte
30	AC2	Lager					In
40	AH2	Lagerb					or
50	PC1	Lager genau plazieren				0,018	Feld
60	HA2	Hammer				0,027	Kopie
70	ZB2	Einschlagen				0,09	Einf
80	AD1	Fertig montiertes Lager	1	1	20	0,012	Lösch
90	KA	zur Ablage	4	2	200	0,12	Satz-Einf

MTM/WF-Karten Strg+g
 Plan-Vorgänge Strg+p
 Zeitartern Strg+d
Seitenwahl
 Endergebnis Strg+s

Zeitartern Strg+Z
 MTM/WF-Karten Strg+m
 Plan-Vorgänge Strg+p
 Alle Strg+x
 Standard Seite
 Einmal Seite

Aktuelle Seite für Zeitartern anwählen.

3_UAS_Grundvorgänge Aufnahmen und Plazieren

Auf+Plaz	Plazieren	Hilfsmittel	Betätigen	Bewegung
Körperbau	Visuell	Prozess		

1 2 3 4 5 6 7 8 9 10 11 12 13 14 15
 1 2 3 4 5 6 7 8 9 10 11 12 13 14 15

[?] [←] [→] [↔] [↶] [↷] [↵] [⏪] [⏩] [⏴] [⏵]

Pos	Code	Bemerkung	h	Hf	N	TMU	Min
20	PT3	Reinigen		1	10	100	0,06
30	AC2	Lager		1	1	55	0,033
40	AH2	Lagerbock		1	1	45	0,027
50	PC1	Lager genau plazieren		1	1	30	0,018
60	HA2	Hammer		1	1	45	0,027
70	ZB2	Einschlagen		5	1	150	
80	AD1	Fertig montiertes Lager		1	1	20	0
90	KA	zur Ablage		4	2	200	

- Gruppe
- Karte
- Regeln
- Planvor
- Feld
- Kopie

Seite Zeitartern

miniDat

REFA

Abbruch OK

3_UAS_Grundvorgänge Aufnahmen und Plazieren

Auf+Plaz	Plazieren	Hilfsmittel	Betätigen	Eingabe
Körperbau	Visuell	Prozess		

Eingabe

Beschr

[Icon: Dokument] [Icon: Kopie] [Icon: Drucken] [Icon: Hilfe]

[Icon: Zurück] [Icon: Vor] [Icon: Zurück] [Icon: Vor]

[Icon: Zurück] [Icon: Vor] [Icon: Zurück] [Icon: Vor]

1	2	3	4	5	6	7	8	9	10	11	12	13	14	15
1	2	3	4	5	6	7	8	9	10	11	12	13	14	15

Pos	Code	Bemerkung	h	Hf	N	TMU	Min
20	PT3	Reinigen		1	10	100	0,06
30	AC2	Lager		1	1	55	0,033
40	AH2	Lagerbock		1	1	45	0,027
50	PC1	Lager genau plazieren		1	1	30	0,018
60	HA2	Hammer		1	1	45	0,027
70	ZB2	Einschlagen		5	1	150	
80	AD1	Fertig montiertes Lager		1	1	20	0
90	KA	zur Ablage		4	2	200	

- Gruppe
- Karte
- Regeln
- Planvor
- Feld
- Kopie

Seite Zeitartern

miniDat
 REFA

Abbruch
OK

3_UAS_Grundvorgänge Aufnahmen und Plazieren

Auf+Plaz	Plazieren	Hilfsmitt	Betätigen	E
Körperbw	Visuell	Prozess		

Eingabe

Beschr

←

←←

→→

→

←

↑

↑↑

↑↑

→

↓

↓↓

↓↓

1	2	3	4	5	6	7	8	9	10	11	12	13	14	15
1	2	3	4	5	6	7	8	9	10	11	12	13	14	15

Pos	Code	Bemerkung	h	Hf	N	TMU	Min
20	PT3	Reinigen		1	10	100	0,06
30	AC2	Lager		1	1	55	0,033
40	AH2	Lagerbock		1	1	45	0,027
50	PC1	Lager genau plazieren		1	1	30	0,018
60	HA2	Hammer		1	1	45	0,027
70	ZB2	Einschlagen		5	1	150	0,09
80	AD1	Fertig montiertes Lager		1	1	20	0,012
90	KA	zur Ablage		4	2	200	0,12

Gruppe

Karte

Regeln

Planvor

Feld

Kopie

Einf

Lösch

Satz-Einf

Satz-Lösch

Eingabe

Beschr

3_UAS_Grundvorgänge Aufnahmen und Plazieren

Auf+Plaz	Plazieren	Hilfsmitt	Betätigen	Bewegung
Körperbw	Visuell	Prozess		

1	2	3	4	5	6	7	8	9	10	11	12	13	14	15
1	2	3	4	5	6	7	8	9	10	11	12	13	14	15

Pos	Code	Bemer	Hf	N	TMU	Min
20	PT3	Reinigung	1	10	100	0,06
30	AC2	Lager				0,32
40	AH2	Lagerb				0,01
50	PC1	Lager genau plazieren				0,27
60	HA2	Hammer				0,09
70	ZB2	Einschlagen				0,09
80	AD1	Fertig montiertes Lager	1	1	20	0,012
90	KA	zur Ablage	4	2	200	0,12

- MTM/WF-Karten Strg+g
 - Plan-Vorgänge Strg+p
 - Zeitarten Strg+d
 - Seitenwahl**
 - Endergebnis Strg+s
- Zeitarten Strg+Z
 - MTM/WF-Karten Strg+m**
 - Plan-Vorgänge Strg+P
 - Alle Strg+X
 - Standard Seite
 - Einmal Seite

Aktuelle Seite für MTM/WF-Karte anwählen.

3_UAS_Grundvorgänge Aufnahmen und Plazieren

Auf+Plaz	Plazieren	Hilfsmittel	Betätigen	Bewegung
Körperbau	Visuell	Prozess		

1	2	3	4	5	6	7	8	9	10	11	12	13	14	15
1	2	3	4	5	6	7	8	9	10	11	12	13	14	15

Gruppe

Karte

Regeln

Kopie

Einf

Lösch

Satz-Einf

Satz-Lösch

Eingabe

Beschr

Pos	Code	Bemerkung	h	Hf	N	TMU	Min	Gruppe
20	PT3	Reinigen		1	10	100	0,06	Karte
30	AC2	Lager		1				
40	AH2	Lagerbock		1				
50	PC1	Lager genau plazieren		1				
60	HA2	Hammer		1				
70	ZB2	Einschlagen		5				
80	AD1	Fertig montiertes Lager		1				
90	KA	zur Ablage		4				

Seite MTM/WF-Karten OK ×

- 1_MTM_Grundbew_Basiswerte
- 1_MTM_Grundbewegungen
- 2_BW_Standard-Daten-Basiswerte
- 3_UAS_Grundvorgänge
- 6_MEK_Grundvorgänge
- 7_BSD_Büro_Sachbearbeiter
- 8_BSD_Büro_Sachbearbeiter_BW
- 9_BSD_Büro_Sachbearb_UAS_MEK
- 9_MEK_Grund_Aufbau_Montage
- A_MEK_Aufbaustufe_Montage

Abbruch
OK

3_UAS_Grundvorgänge Aufnahmen

Auf+Plaz	Plazieren	Hilfsmit	B...
Körperbw	Visuell	Prozess	

1	2	3	4	5	6	7	8	9	10	11	12	13	14	15	←	↶	↷	→
1	2	3	4	5	6	7	8	9	10	11	12	13	14	15	←	↑	↓	→

Pos	Code	Bemerkung	h	Hf	N	TMU	Min	Gruppe
20	PT3	Reinigen		1	10	100	0,06	Karte
30	AC2	Lager		1				
40	AH2	Lagerbock		1				
50	PC1	Lager genau plazieren		1				
60	HA2	Hammer		1				
70	ZB2	Einschlagen		5				
80	AD1	Fertig montiertes Lager		1				
90	KA	zur Ablage		4				

3_UAS_Grundvorgänge		Aufnahmen	
Auf+Plaz	Plazieren	Hilfsmittel	Bauen
Körperbau	Visuell	Prozess	

Seite MTM/WF-Karten OK X

- 1 MTM Grundbew Basiswerte
- 1_MTM_Grundbewegungen
- 2_BW_Standard-Daten-Basiswerte
- 3_UAS_Grundvorgänge
- 6_MEK_Grundvorgänge
- 7_BSD_Büro_Sachbearbeiter
- 8_BSD_Büro_Sachbearbeiter_BW
- 9_BSD_Büro_Sachbearb_UAS_MEK
- 9_MEK_Grund_Aufbau_Montage
- A_MEK_Aufbaustufe_Montage

Abbruch OK

1	2	3	4	5	6	7	8	9	10	11	12	13	14	15	←	↶	↷	→
1	2	3	4	5	6	7	8	9	10	11	12	13	14	15	←	↑	↓	→

Pos	Code	Bemerkung	h	Hf	N	TMU	Min
20	PT3	Reinigen		1	10	100	0,06
30	AC2	Lager		1	1	55	0,033
40	AH2	Lagerbock		1	1	45	0,027
50	PC1	Lager genau plazieren		1	1	30	0,018
60	HA2	Hammer		1	1	45	0,027
70	ZB2	Einschlagen		5	1	150	0,09
80	AD1	Fertig montiertes Lager		1	1	20	0,012
90	KA	zur Ablage		4	2	200	0,12

Gruppe

Karte

Regeln

Planvor

Feld

Kopie

Einf

Lösch

Satz-Einf

Satz-Lösch

Eingabe

Beschr

1_MTM_Grundbew_Basiswerte Hinlangen

Hinlang	Greifen	Bringen	Kraft	Fügen
Loslass	Drücke	Trenne	Drehen	Kurbel
Körper	Blick	Aufnehm	Plazieren	Generell
Körperbw	Lesen	Schreib		

1	2	3	4	5	6	7	8	9	10	11	12	13	14	15
1	2	3	4	5	6	7	8	9	10	11	12	13	14	15

Pos	Code	Bemer	Hf	N	TMU	Min	
20	PT3	Reinige	1	10	100	0,06	
30	AC2	Lager				0,033	
40	AH2	Lagerb				0,033	
50	PC1	Lager genau plazieren					
60	HA2	Hammer					
70	ZB2	Einschlagen					
80	AD1	Fertig montiertes Lager					0,09
90	KA	zur Ablage					0,12

- MTM/WF-Karten Strg+g
- Plan-Vorgänge Strg+p
- Zeitarten Strg+d
- Seitenwahl ▶
- Endergebnis Strg+s

- Zeitarten Strg+Z
- MTM/WF-Karten Strg+m
- Plan-Vorgänge Strg+P
- Alle Strg+X
- Standard Seite
- Einmal Seite

Aktuelle Seite für
 Plan-Vorgänge
 anwählen.

1_MTM_Grundbew_Basiswerte Hinlangen

Hinlang	Greifen	Bringen	Kraft	Fügen
Loslass	Drücke	Trenne	Drehen	Kurbel
Körper	Blick	Aufnehm	Plazieren	Generell
Körperbw	Lesen	Schreib		

1	2	3	4	5	6	7	8	9	10	11	12	13	14	15
1	2	3	4	5	6	7	8	9	10	11	12	13	14	15

Gruppe
 Karte
 Regeln
 Kopie
 Einf
 Lösch
 Satz-Einf
 Satz-Lösch
 Eingabe
 Beschr

Pos	Code	Bemerkung
20	PT3	Reinigen
30	AC2	Lager
40	AH2	Lagerbock
50	PC1	Lager genau plazi
60	HA2	Hammer
70	ZB2	Einschlagen
80	AD1	Fertig montiertes L
90	KA	zur Ablage

1_MTM_Grundbew_Basiswerte

Hinlang	Greifen	B
Loslass	Drücke	T
Körper	Blick	A
Körperbw	Lesen	S

1	2	3	4	5	6	7
1	2	3	4	5	6	7

Seite Plan-Vorgänge OK ×

- 1_MTM_Grundbew_Basiswerte
- 1_MTM_Grundbewegungen
- 2_BW_Standard-Daten-Basiswerte
- 3_UAS_Grundvorgänge
- 6_MEK_Grundvorgänge
- 7_BSD_Büro-Sachbearbeiter
- 2_BW_Basiswerte_und_UAS
- MTM - GRUNDVERFAHREN
- MTM - BASISWERTE
- MTM - MEHRZWECKWERTE UAS
- MTM - MEHRZWECKWERTE MEK
- MTM - MEHRZWECKWERTE Büro
- MTM - WERTE (Alte Struktur)
- MTM Grundverfahren
- MTM Basiswerte
- UAS Grundvorgänge
- UAS Grundvorgänge
- MEK Grundvorgänge

Abbruch
OK

Pos	Code	Bemerkung
20	PT3	Reinigen
30	AC2	Lager
40	AH2	Lagerbock
50	PC1	Lager genau plazie
60	HA2	Hammer
70	ZB2	Einschlagen
80	AD1	Fertig montiertes L
90	KA	zur Ablage

1_MTM_Grundbew_Basiswerte

Hinlang	Greifen	B
Loslass	Drücke	T
Körper	Blick	A
Körperbw	Lesen	S

1	2	3	4	5	6	7
1	2	3	4	5	6	7

Seite Plan-Vorgänge OK ×

- 1_MTM_Grundbew_Basiswerte
- 1_MTM_Grundbewegungen
- 2_BW_Standard-Daten-Basiswerte
- 3_UAS_Grundvorgänge
- 6_MEK_Grundvorgänge
- 7_BSD_Büro-Sachbearbeiter
- 2_BW_Basiswerte_und_UAS
- MTM - GRUNDVERFAHREN
- MTM - BASISWERTE
- MTM - MEHRZWECKWERTE UAS
- MTM - MEHRZWECKWERTE MEK
- MTM - MEHRZWECKWERTE Büro
- MTM - WERTE (Alte Struktur)
- MTM Grundverfahren
- MTM Basiswerte
- UAS Grundvorgänge
- UAS Grundvorgänge
- MEK Grundvorgänge

Abbruch OK

Pos	Code	Bemerkung	h	Hf	N	TMU	Min
20	PT3	Reinigen		1	10	100	0,06
30	AC2	Lager		1	1	55	0,033
40	AH2	Lagerbock		1	1	45	0,027
50	PC1	Lager genau plazieren		1	1	30	0,018
60	HA2	Hammer		1	1	45	0,027
70	ZB2	Einschlagen		5	1	150	0,09
80	AD1	Fertig montiertes Lager		1	1	20	0,012
90	KA	zur Ablage		4	2	200	0,12

Gruppe

Karte

Regeln

Planvor

Feld

Kopie

Einf

Lösch

Satz-Einf

Satz-Lösch

Eingabe

Beschr

1_MTM_Grundbew_Basiswerte Hinlangen

Hinlang	Greifen	Bringen	Kraft	Fügen
Loslass	Drücke	Trenne	Drehen	Kurbel
Körper	Blick	Aufnehm	Plazieren	Generell
Körperbw	Lesen	Schreib		

1	2	3	4	5	6	7	8	9	10	11	12	13	14	15
1	2	3	4	5	6	7	8	9	10	11	12	13	14	15

Pos	Code	Bemer	Hf	N	TMU	Min
20	PT3	Reinigung	1	10	100	0,06
30	AC2	Lager				0,33
40	AH2	Lagerb				0,27
50	PC1	Lager genau plazieren				
60	HA2	Hammer				
70	ZB2	Einschlagen				
80	AD1	Fertig montiertes Lager				
90	KA	zur Ablage				

- MTM/WF-Karten Strg+g
- Plan-Vorgänge Strg+p
- Zeitarten Strg+d
- Seitenwahl**
- Endergebnis Strg+s

- Zeitarten Strg+Z
- MTM/WF-Karten Strg+m
- Plan-Vorgänge Strg+p
- Alle Strg+X**
- Standard Seite
- Einmal Seite

Alle Gruppen anzeigen, und anschließend Gruppe auswählen.

Danach für ausgewählte Gruppe die aktuelle Seite anwählen.

1_MTM_Grundbew_Basiswerte Hinlang

Hinlang	Greifen	Bringen	Kraft	Fügen
Loslass	Drücke	Trenne	Drehen	Kurbel
Körper	Blick	Aufnehm	Plazieren	Generell
Körperbw	Lesen	Schreib		

Gruppe

Karte

Regeln

Planvor

Satz-Lösch

Eingabe

Beschr

[Icons]

[Navigation icons]

1	2	3	4	5	6	7	8	9	10	11	12	13	14	15
1	2	3	4	5	6	7	8	9	10	11	12	13	14	15

Pos	Code	Bemerkung	h	Hf	N	TMU	Min
20	PT3	Reinigen		1	10	100	0,06
30	AC2	Lager		1	1	55	0,033
40	AH2	Lagerbock		1	1	45	0,027
50	PC1	Lager genau plazieren		1	1	30	0,018
60	HA2	Hammer		1	1	45	0,027
70	ZB2	Einschlagen		5	1	150	0,0
80	AD1	Fertig montiertes Lager		1	1	20	0,01
90	KA	zur Ablage		4	2	200	0,1

- Gruppe
- Karte
- Regeln
- Planvor
- Feld

Seite OK ×

- Plan-Vorgänge
- Zeitarten
- MTM/WF-Karten

Abbruch OK

1_MTM_Grundbew_Basiswerte Hinlangen

Hinlang	Greifen	Bringen	Kraft	Füge
Loslass	Drücke	Trenne	Drehen	Kurbel
Körper	Blick	Aufnehm	Plazieren	Generell
Körperbw	Lesen	Schreib		

Eingabe

Beschr

←	←	→	→
←	↑	↑	↑
→	↓	↓	↓

1	2	3	4	5	6	7	8	9	10	11	12	13	14	15
1	2	3	4	5	6	7	8	9	10	11	12	13	14	15

AMMZL

Datei Bearbeiten Eingabe Anzeigen Optionen

Pos	Code	Bemerkung	h	Hf	N	TMU	Min	Gruppe
20	PT3	Reinigen		1	10	100	0,06	Karte
30	AC2	Lager		1				
40	AH2	Lagerbock		1				
50	PC1	Lager genau plazieren		1				
60	HA2	Hammer		1				
70	ZB2	Einschlagen		5				
80	AD1	Fertig montiertes Lager		1				
90	KA	zur Ablage		4				

1_MTM_Grundbew_Basiswerte

Hinlang

Hinlang	Greifen	Bringen	K...
Loslass	Drücke	Trenne	D...
Körper	Blick	Aufnehm	P...
Körperbw	Lesen	Schreib	

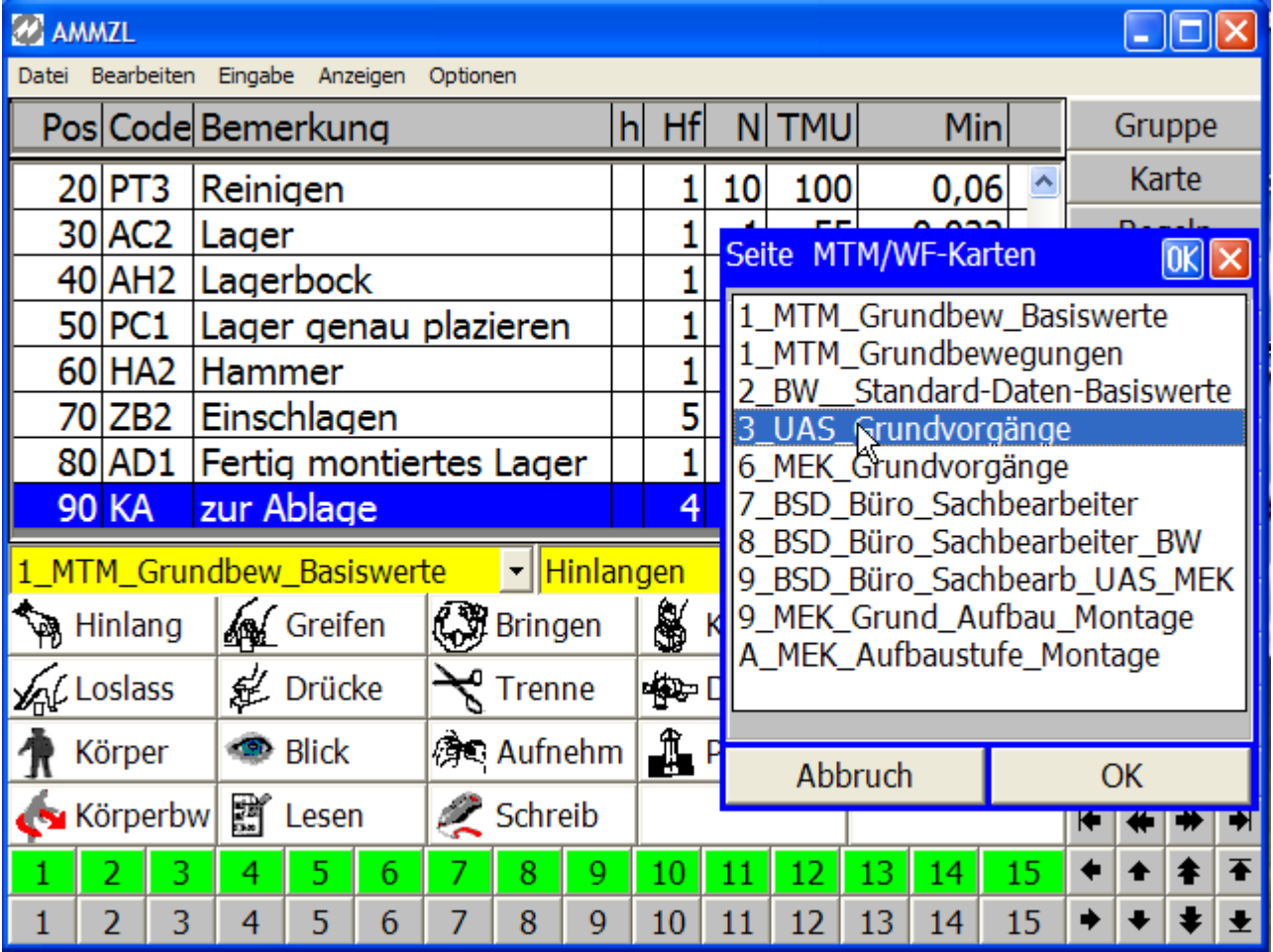
1 2 3 4 5 6 7 8 9 10 11 12 13 14 15

1 2 3 4 5 6 7 8 9 10 11 12 13 14 15

Seite MTM/WF-Karten

- 1_MTM_Grundbew_Basiswerte
- 1_MTM_Grundbewegungen
- 2_BW_Standard-Daten-Basiswerte
- 3_UAS_Grundvorgänge
- 6_MEK_Grundvorgänge
- 7_BSD_Büro_Sachbearbeiter
- 8_BSD_Büro_Sachbearbeiter_BW
- 9_BSD_Büro_Sachbearb_UAS_MEK
- 9_MEK_Grund_Aufbau_Montage
- A_MEK_Aufbaustufe_Montage

Abbruch OK



Pos	Code	Bemerkung	h	Hf	N	TMU	Min
20	PT3	Reinigen		1	10	100	0,06
30	AC2	Lager		1	1	55	0,033
40	AH2	Lagerbock		1	1	45	0,027
50	PC1	Lager genau plazieren		1	1	30	0,018
60	HA2	Hammer		1	1	45	0,027
70	ZB2	Einschlagen		5	1	150	0,09
80	AD1	Fertig montiertes Lager		1	1	20	0,012
90	KA	zur Ablage		4	2	200	0,12

- Gruppe
- Karte
- Regeln
- Planvor
- Feld
- Kopie
- Einf
- Lösch
- Satz-Einf
- Satz-Lösch
- Eingabe
- Beschr

3_UAS_Grundvorgänge Aufnahmen und Plazieren

Auf+Plaz	Plazieren	Hilfsmittel	Betätigen	Bewegung
Körperbew	Visuell	Prozess		

1	2	3	4	5	6	7	8	9	10	11	12	13	14	15
1	2	3	4	5	6	7	8	9	10	11	12	13	14	15

📄
👤
🖨
?

⬅
⬅
➡
➡

⬅
⬆
⬆
⬆

➡
⬇
⬇
⬇

Pos	Code	Bemer	Hf	N	TMU	Min
20	PT3	Reinigung	1	10	100	0,06
30	AC2	Lager				0,33
40	AH2	Lagerb				0,27
50	PC1	Lager genau platzieren				0,18
60	HA2	Hammer				
70	ZB2	Einschlagen				
80	AD1	Fertig montiertes Lager	1	1	20	0,0
90	KA	zur Ablage	4	2	200	0

- MTM/WF-Karten Strg+g
- Plan-Vorgänge Strg+p
- Zeitarten Strg+d
- Seitenwahl**
- Endergebnis Strg+s

- Zeitarten Strg+Z
- MTM/WF-Karten Strg+m
- Plan-Vorgänge Strg+p
- Alle Strg+x
- Standard Seite**
- Einmal Seite

Für jede Gruppe kann eine Standardseite definiert werden.

Nach Anwahl einer anderen Gruppe für die Datenauswahl wird automatisch wieder zur Standard-Seite zurückgewechselt.

3_UAS_Grundvorgänge Aufnahmen und Platzieren

Auf+Plaz	Plazieren	Hilfsmit	Betätigen	Bev
Körperbw	Visuell	Prozess		

- Gruppe
- Karte
- Regeln
- Planvor

Beschr

1	2	3	4	5	6	7	8	9	10	11	12	13	14	15
1	2	3	4	5	6	7	8	9	10	11	12	13	14	15

Pos	Code	Bemerkung	h	Hf	N	TMU	Min
20	PT3	Reinigen		1	10	100	0,06
30	AC2	Lager		1	1	55	0,033
40	AH2	Lagerbock		1	1	45	0,027
50	PC1	Lager genau plazieren		1	1	30	0,018
60	HA2	Hammer		1	1	45	0,027
70	ZB2	Einschlagen		5	1	150	0,0
80	AD1	Fertig montiertes Lager		1	1	20	0,01
90	KA	zur Ablage		4	2	200	0,1

- Gruppe
- Karte
- Regeln
- Planvor
- Feld

Seite OK ×

- Plan-Vorgänge
- Zeitarten
- MTM/WF-Karten

Abbruch OK

3_UAS_Grundvorgänge Aufnahmen und Plazieren

Auf+Plaz	Plazieren	Hilfsmit	Betätigen	Bewe
Körperbw	Visuell	Prozess		

Eingabe

Beschr

1	2	3	4	5	6	7	8	9	10	11	12	13	14	15
1	2	3	4	5	6	7	8	9	10	11	12	13	14	15

Pos	Code	Bemerkung	h	Hf	N	TMU	Min	Gruppe
20	PT3	Reinigen		1	10	100	0,06	Karte
30	AC2	Lager		1				
40	AH2	Lagerbock		1				
50	PC1	Lager genau plazieren		1				
60	HA2	Hammer		1				
70	ZB2	Einschlagen		5				
80	AD1	Fertig montiertes Lager		1				
90	KA	zur Ablage		4				

3_UAS_Grundvorgänge		Aufnahmen	
Auf+Plaz	Plazieren	Hilfsmit	B...
Körperbw	Visuell	Prozess	

1	2	3	4	5	6	7	8	9	10	11	12	13	14	15
1	2	3	4	5	6	7	8	9	10	11	12	13	14	15

Seite MTM/WF-Karten

- 1_MTM_Grundbew_Basiswerte
- 1_MTM_Grundbewegungen
- 2_BW_Standard-Daten-Basiswerte**
- 3_UAS_Grundvorgänge
- 6_MEK_Grundvorgänge
- 7_BSD_Büro_Sachbearbeiter
- 8_BSD_Büro_Sachbearbeiter_BW
- 9_BSD_Büro_Sachbearb_UAS_MEK
- 9_MEK_Grund_Aufbau_Montage
- A_MEK_Aufbaustufe_Montage

Abbruch OK

Pos	Code	Bemerkung	h	Hf	N	TMU	Min	Gruppe
20	PT3	Reinigen		1	10	100	0,06	Karte
30	AC2	Lager		1				
40	AH2	Lagerbock		1				
50	PC1	Lager genau plazieren		1				
60	HA2	Hammer		1				
70	ZB2	Einschlagen		5				
80	AD1	Fertig montiertes Lager		1				
90	KA	zur Ablage		4				

3_UAS_Grundvorgänge		Aufnahmen	
Auf+Plaz	Plazieren	Hilfsmit	B...
Körperbw	Visuell	Prozess	

1	2	3	4	5	6	7	8	9	10	11	12	13	14	15
1	2	3	4	5	6	7	8	9	10	11	12	13	14	15

Seite MTM/WF-Karten

- 1 MTM_Grundbew_Basiswerte
- 1_MTM_Grundbewegungen
- 2_BW__Standard-Daten-Basiswerte
- 3_UAS_Grundvorgänge
- 6_MEK_Grundvorgänge
- 7_BSD_Büro_Sachbearbeiter
- 8_BSD_Büro_Sachbearbeiter_BW
- 9_BSD_Büro_Sachbearb_UAS_MEK
- 9_MEK_Grund_Aufbau_Montage
- A_MEK_Aufbaustufe_Montage

Abbruch OK

Pos	Code	Bemerkung	h	Hf	N	TMU	Min
20	PT3	Reinigen		1	10	100	0,06
30	AC2	Lager		1	1	55	0,033
40	AH2	Lagerbock		1	1	45	0,027
50	PC1	Lager genau plazieren		1	1	30	0,018
60	HA2	Hammer		1	1	45	0,027
70	ZB2	Einschlagen		5	1	150	0,09
80	AD1	Fertig montiertes Lager		1	1	20	0,012
90	KA	zur Ablage		4	2	200	0,12

Gruppe

Karte

Regeln

Planvor

Feld

Kopie

Einf

Lösch

Satz-Einf

Satz-Lösch

Eingabe

Beschr

1_MTM_Grundbew_Basiswerte Hinlangen

Hinlang	Greifen	Bringen	Kraft	Fügen
Loslass	Drücke	Trenne	Drehen	Kurbel
Körper	Blick	Aufnehm	Plazieren	Generell
Körperbw	Lesen	Schreib		

1	2	3	4	5	6	7	8	9	10	11	12	13	14	15
1	2	3	4	5	6	7	8	9	10	11	12	13	14	15

Pos	Code	Bemer	Hf	N	TMU	Min
20	PT3	Reinigung	1	10	100	0,06
30	AC2	Lager				0,33
40	AH2	Lagerb				0,27
50	PC1	Lager genau plazieren				0,18
60	HA2	Hammer				0,27
70	ZB2	Einschlagen				
80	AD1	Fertig montiertes Lager	1	1	20	0,1
90	KA	zur Ablage	4	2	200	0,1

- MTM/WF-Karten Strg+g
- Plan-Vorgänge Strg+p
- Zeitarten Strg+d
- Seitenwahl
- Endergebnis Strg+s

- Zeitarten Strg+Z
- MTM/WF-Karten Strg+m
- Plan-Vorgänge Strg+p
- Alle Strg+X
- Standard Seite
- Einmal Seite

- Gruppe
- Karte
- Regeln
- Planvor
- Feld

Für jede Gruppe kann eine Einmal-Seite definiert werden, wenn keine Standard-Seite definiert wurde.

Nach Anwahl der Einmal-Seite für die Datenauswahl wird automatisch wieder zur zuletzt aktiven Seite zurückgewechselt.

1_MTM_Grundbew_Basiswerte Hinlangen

Hinlang	Greifen	Bringen	Kraft	Fü
Loslass	Drücke	Trenne	Drehen	Ku
Körper	Blick	Aufnehm	Plazieren	Ge
Körperbw	Lesen	Schreib		

1	2	3	4	5	6	7	8	9	10	11	12	13	14	15	←	↶	↷	→
1	2	3	4	5	6	7	8	9	10	11	12	13	14	15	↶	↷	↵	↴

Pos	Code	Bemerkung	h	Hf	N	TMU	Min
20	PT3	Reinigen		1	10	100	0,06
30	AC2	Lager		1	1	55	0,033
40	AH2	Lagerbock		1	1	45	0,027
50	PC1	Lager genau plazieren		1	1	30	0,018
60	HA2	Hammer		1	1	45	0,027
70	ZB2	Einschlagen		5	1	150	0,0
80	AD1	Fertig montiertes Lager		1	1	20	0,01
90	KA	zur Ablage		4	2	200	0,1

- Gruppe
- Karte
- Regeln
- Planvor
- Feld

Seite OK ×

- Plan-Vorgänge
- Zeitarten
- MTM/WF-Karten

Abbruch OK

1_MTM_Grundbew_Basiswerte Hinlangen

Hinlang	Greifen	Bringen	Kraft	Füge
Loslass	Drücke	Trenne	Drehen	Kurbel
Körper	Blick	Aufnehm	Plazieren	Generell
Körperbw	Lesen	Schreib		

Eingabe

Beschr

←	←	→	→
←	↑	↑	↑
→	↓	↓	↓

1	2	3	4	5	6	7	8	9	10	11	12	13	14	15
1	2	3	4	5	6	7	8	9	10	11	12	13	14	15

AMMZL

Datei Bearbeiten Eingabe Anzeigen Optionen

Pos	Code	Bemerkung	h	Hf	N	TMU	Min	Gruppe
20	PT3	Reinigen		1	10	100	0,06	Karte
30	AC2	Lager		1				
40	AH2	Lagerbock		1				
50	PC1	Lager genau plazieren		1				
60	HA2	Hammer		1				
70	ZB2	Einschlagen		5				
80	AD1	Fertig montiertes Lager		1				
90	KA	zur Ablage		4				

Seite MTM/WF-Karten

- 1_MTM_Grundbew_Basiswerte
- 1_MTM_Grundbewegungen
- 2_BW_Standard-Daten-Basiswerte**
- 3_UAS_Grundvorgänge
- 6_MEK_Grundvorgänge
- 7_BSD_Büro_Sachbearbeiter
- 8_BSD_Büro_Sachbearbeiter_BW
- 9_BSD_Büro_Sachbearb_UAS_MEK
- 9_MEK_Grund_Aufbau_Montage
- A_MEK_Aufbaustufe_Montage

Abbruch OK

1_MTM_Grundbew_Basiswerte Hinlang

Hinlang	Greifen	Bringen	K
Loslass	Drücke	Trenne	D
Körper	Blick	Aufnehm	P
Körperbw	Lesen	Schreib	

1	2	3	4	5	6	7	8	9	10	11	12	13	14	15
1	2	3	4	5	6	7	8	9	10	11	12	13	14	15

AMMZL

Datei Bearbeiten Eingabe Anzeigen Optionen

Pos	Code	Bemerkung	h	Hf	N	TMU	Min	Gruppe
20	PT3	Reinigen		1	10	100	0,06	Karte
30	AC2	Lager		1				
40	AH2	Lagerbock		1				
50	PC1	Lager genau plazieren		1				
60	HA2	Hammer		1				
70	ZB2	Einschlagen		5				
80	AD1	Fertig montiertes Lager		1				
90	KA	zur Ablage		4				

1_MTM_Grundbew_Basiswerte

Hinlang

Hinlang	Greifen	Bringen	K...
Loslass	Drücke	Trenne	D...
Körper	Blick	Aufnehm	P...
Körperbw	Lesen	Schreib	

1 2 3 4 5 6 7 8 9 10 11 12 13 14 15

1 2 3 4 5 6 7 8 9 10 11 12 13 14 15

Seite MTM/WF-Karten

- 1_MTM_Grundbew_Basiswerte
- 1_MTM_Grundbewegungen
- 2_BW_Standard-Daten-Basiswerte
- 3_UAS_Grundvorgänge
- 6_MEK_Grundvorgänge
- 7_BSD_Büro_Sachbearbeiter
- 8_BSD_Büro_Sachbearbeiter_BW
- 9_BSD_Büro_Sachbearb_UAS_MEK
- 9_MEK_Grund_Aufbau_Montage
- A_MEK_Aufbaustufe_Montage

Abbruch OK

Pos	Code	Bemerkung	h	Hf	N	TMU	Min
20	PT3	Reinigen		1	10	100	0,06
30	AC2	Lager		1	1	55	0,033
40	AH2	Lagerbock		1	1	45	0,027
50	PC1	Lager genau plazieren		1	1	30	0,018
60	HA2	Hammer		1	1	45	0,027
70	ZB2	Einschlagen		5	1	150	0,09
80	AD1	Fertig montiertes Lager		1	1	20	0,012
90	KA	zur Ablage		4	2	200	0,12

Gruppe

Karte

Regeln

Planvor

Feld

Kopie

Einf

Lösch

Satz-Einf

Satz-Lösch

Eingabe

Beschr

[Icon] [Icon] [Icon] [?]

[Left] [Left] [Right] [Right]

[Up] [Up] [Down] [Down]

1_MTM_Grundbewegungen Hinlangen

Hinlang	Greifen	Bringen	Kraft	Fügen
Loslass	Drücke	Trenne	Drehen	Kurbel
Körper	Blick			

1	2	3	4	5	6	7	8	9	10	11	12	13	14	15
1	2	3	4	5	6	7	8	9	10	11	12	13	14	15

Pos	Code	Bemer	Hf	N	TMU	Min
20	PT3	Reinige	1	10	100	0,06
30	AC2	Lager	1	1	55	0,033
40	AH2	Lagerb				,027
50	PC1	Lager genau plazieren				,018
60	HA2	Hammer	1	1	45	0,027
70	ZB2	Einschlagen	5	1	150	0,09
80	AD1	Fertig montiertes Lager	1	1	20	0,012
90	KA	zur Ablage	4	2	200	0,12

- MTM/WF-Karten Strg+g
- Plan-Vorgänge Strg+p
- Zeitarten Strg+d
- Seitenwahl
- Endergebnis Strg+s

Berechnung und Anzeige des Ergebnisses.

1_MTM_Grundbewegungen Hinlangen

Hinlang	Greifen	Bringen	Kraft	Fügen
Loslass	Drücke	Trenne	Drehen	Kurbel
Körper	Blick			

Gruppe

Karte

Regeln

Planvor

Feld

Kopie

Einf

Lösch

Satz-Einf

Satz-Lösch

Eingabe

Beschr

[Icons]

[Navigation arrows]

1	2	3	4	5	6	7	8	9	10	11	12	13	14	15
1	2	3	4	5	6	7	8	9	10	11	12	13	14	15

Pos	Code	Bemerkung	h	Hf	N	TMU	Min
20	PT3	Reinigen		1	10	100	0,06
30	AC2	Lager		1	1	55	0,033
40	AH2	Lagerbock		1	1	45	0,027
50	PC1	Lager genau plazieren		1	1	30	0,018
60	HA2	Hammer		1	1	45	0,027
70	ZB2	Einschlagen		5	1	150	0,09
80	AD1	Fertig montiertes Lager					
90	KA	zur Ablage					

Gruppe

Karte

Regeln

Planvor

Feld

Kopie

Einf

Lösch

Satz-Einf

Satz-Lösch

Eingabe

Beschr

1_MTM_Grundbewegungen Hinlange

Hinlang	Greifen	Bringen
Loslass	Drücke	Trenne
Körper	Blick	

Endergebnis ×

TN (TMU) = 690,0
 TG (Min) = 0,4140
 TE (Min) = 0,4140

1	2	3	4	5	6	7	8	9	10	11	12	13	14	15
1	2	3	4	5	6	7	8	9	10	11	12	13	14	15